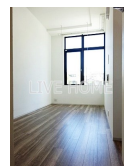
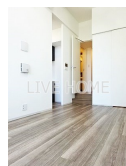
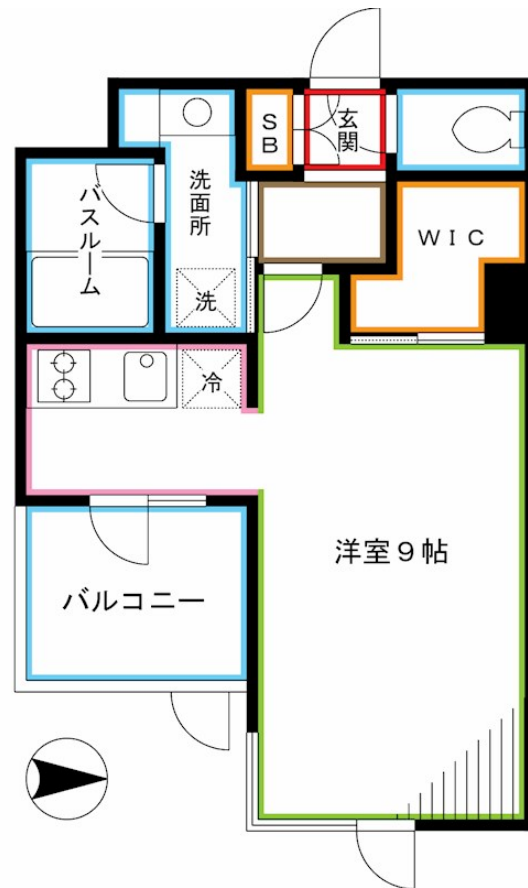


FOR RENT

ペット可！ネット無料、追い焚き、システムキッ

モニタ付オートロック,玄関ホール,防犯カメラ,メールボックス



間取りの「S」はサービスルーム(納戸)です。

図面と現況が異なる場合は現況が優先となります。

賃料	131,000円		
間取り	1R	物件種別	マンション
管理費	7,000円	共益費	-
雑費	-		
敷金	1ヶ月	礼金	1ヶ月
敷引/償却金	-/-	保証金	-
交通	都営大江戸線 中野坂上駅 徒歩4分 東京メトロ丸ノ内線 西新宿駅 徒歩9分		
物件所在地	東京都中野区中央1丁目		
建物名・部屋番号			
構造・規模	鉄筋コンクリート 7階建 1階		
専有面積	26.18㎡	向き	東
築年月	2018年2月	入居時期	2026年4月上旬
仲介料	-	損害保険	有
更新料	新賃料 1ヶ月	契約期間	2年
駐車場	近隣駐車場 35000円/月 ~ 駐輪場		
その他費用	[一時金] 鍵交換費用: 33,000円 [月次費用] 家財保険+付帯サービス: 1,735円 [備考] 退去時ハウスクリーニング費用は借主負担		
入居諸条件	ペット可 性別不問 法人可 単身可		
保証会社	必須 初回: 総賃料の50% 月額: 1%		
設備	2口コンロ, TVインターホン, ウォークインクローゼット, エアコン, オートバス, ガスコンロ設置済, クロ		
備考	WIC 浴室乾燥機 追い炊き ウォシュレット		

情報更新日 2026年2月14日

No.LH077909



東京都知事(4)第91873号

(公社)全日本不動産協会、(公社)首都圏不動産公正取引協議会

株式会社リブ・ホーム 東中野店

東京都中野区東中野1丁目5-8-11 セリタビル3F

TEL:03-5337-8666

FAX:03-5337-8667

E-mail: higashinakano@livehome.ne.jp

URL: http://www.livehome.ne.jp/



携帯サイトから物件詳細を閲覧できます！

取引態様	手数料負担の割合	貸主	借主
仲介元付(一般)	手数料配分の割合	元付	客付