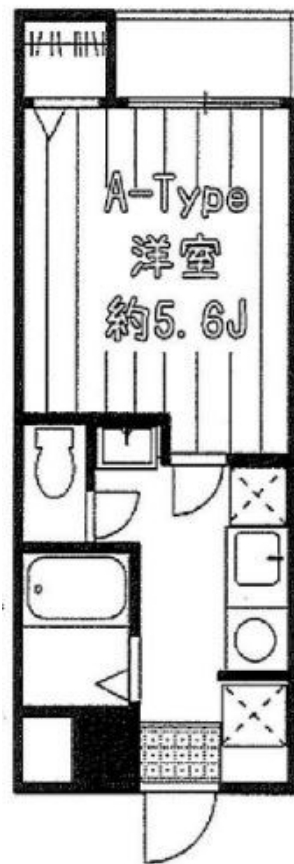


FOR RENT

オートロック ウォシュレット 独立洗面台 駐

オートロック,陽当たり良好,リノベーション,閑静な住宅街



間取りの「S」はサービスルーム(納戸)です。

図面と現況が異なる場合は現況が優先となります。

賃料	85,000円		
間取り	1K	物件種別	マンション
管理費	5,000円	共益費	-
雑費	-		
敷金	1ヶ月	礼金	1ヶ月
敷引/償却金	-/-	保証金	-
交通	中央線 中野(東京)駅 徒歩11分 西武新宿線 沼袋駅 徒歩13分		
物件所在地	東京都中野区新井2丁目		
建物名・部屋番号			
構造・規模	鉄筋コンクリート 4階建 1階		
専有面積	19.92㎡	向き	南東
築年月	1993年3月	入居時期	即時
仲介料	-	損害保険	有
更新料	新賃料 1ヶ月	契約期間	2年
駐車場	駐輪場		
その他費用	[一時金] 24時間サポート: 19,800円 鍵交換代: 22,000円 [月次費用] ヒーツ代(ガス・水道): 5,000円 [備考] 退去時ハウスクリーニング費用は借主負担1年未満の解約は違約金あり		
入居諸条件	性別不問 法人可 単身可		
保証会社	必須 初回: 総賃料の50% 月額: 1.3%		
設備	IHキッチンヒーター,インターホン,エアコン,クローゼット,システムキッチン,シャワー,シューズボ		
備考	オートロック ウォシュレット 独立洗面台 駐輪場		

情報更新日 2026年2月12日

No.LH077892



東京都知事(4)第91873号

(公社)全日本不動産協会、(公社)首都圏不動産公正取引協議会

株式会社リブ・ホーム 東中野店

東京都中野区東中野1丁目5-8-11 セリタビル3F

TEL:03-5337-8666

FAX:03-5337-8667

E-mail: higashinakano@livehome.ne.jp

URL: http://www.livehome.ne.jp/



携帯サイトから物件詳細を閲覧できます！

取引態様	手数料負担の割合	貸主	借主
仲介元付(一般)	手数料配分の割合	元付	客付