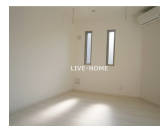
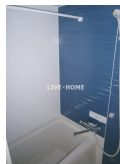


FOR RENT

閑静な住宅街・2面採光・TV付きインターホン

2F以上,2面採光,玄関ホール,最上階,寝室8畳以上,陽当たり良好,閑静な住宅街



間取りの「S」はサービスルーム(納戸)です。

図面と現況が異なる場合は現況が優先となります。



東京都知事(4)第91873号

(公社)全日本不動産協会、(公社)首都圏不動産公正取引協議会

株式会社リブ・ホーム 東中野店

東京都中野区東中野1丁目5-8-11 セリタビル3F

TEL:03-5337-8666

FAX:03-5337-8667

E-mail: higashinakano@livehome.ne.jp

URL: http://www.livehome.ne.jp/

賃料	81,000円		
間取り	1R	物件種別	アパート
管理費	3,000円	共益費	-
雑費	-		
敷金	0.5ヶ月	礼金	1.5ヶ月
敷引/償却金	-/-	保証金	-
交通	西武新宿線 沼袋駅 徒歩8分 西武新宿線 新井薬師前駅 徒歩12分		
物件所在地	東京都中野区沼袋2丁目		
建物名・部屋番号			
構造・規模	木造2階建2階		
専有面積	25.98㎡	向き	北西
築年月	2013年4月	入居時期	2026年4月中旬
仲介料	-	損害保険	有
更新料	新賃料 1ヶ月	契約期間	2年
駐車場			
その他費用	[一時金] 鍵交換費用: 29,700円 [備考] 退去時ハウスクリーニング費用は借主負担		
入居諸条件	性別不問 法人可 単身可		
保証会社	必須 初回保証料1万円 他あり		
設備	2口コンロ, TVインターホン, インターホン, エアコン, クローゼット, システムキッチン, シャワー, シュ		
備考	閑静な住宅街・2面採光・TV付きインターホン・独立洗面台・浴室乾燥		

情報更新日 2026年2月9日

No.LH077781



携帯サイトから物件詳細を閲覧できます！

取引態様	手数料負担の割合	貸主	借主
仲介元付(一般)	手数料配分の割合	元付	客付