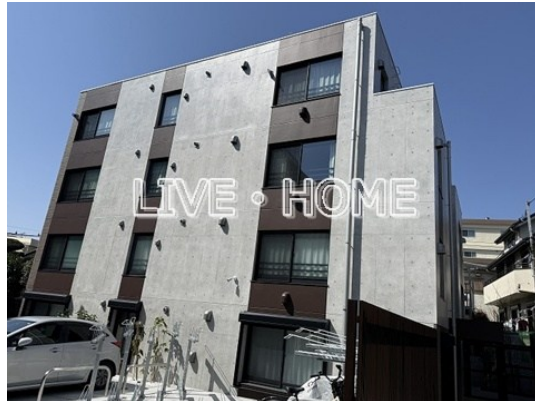


FOR RENT

新宿エリアへアクセス便利 うれしいネット無料

2面採光, モニタ付オートロック, 角住戸, 玄関ホール, 陽当たり良好, 閑静な住宅街, 防犯カメラ, メールボックス, 平置駐車場



賃料	195,000円		
間取り	1LDK	物件種別	マンション
管理費	8,000円	共益費	-
雑費	-		
敷金	1ヶ月	礼金	無
敷引/償却金	-/-	保証金	-
交通	東京メトロ丸ノ内線 中野新橋駅 徒歩6分 都営大江戸線 中野坂上駅 徒歩9分		
物件所在地	東京都中野区本町3丁目		
建物名・部屋番号			
構造・規模	鉄筋コンクリート 4階建 2階		
専有面積	34.61㎡	向き	
築年月	2025年12月	入居時期	即時
仲介料	-	損害保険	有 16,550円 24ヶ月
更新料	新賃料 1ヶ月	契約期間	2年
駐車場	有(敷地内) 27500円/月 ~ 駐輪場		
その他費用	[備考] 退去時ハウスクリーニング費用は借主負担		
入居諸条件	性別不問 二人可 法人可 単身可		
保証会社	必須 初回 総賃料の50% 月額1%		
設備	2口コンロ, CATV, TVインターホン, エアコン, ガスコンロ設置済, クローゼット, システムキッチン,		
備考			

間取りの「S」はサービスルーム(納戸)です。

図面と現況が異なる場合は現況が優先となります。

情報更新日 2026年6月4日

No.LH077650



東京都知事(4)第91873号

(公社)全日本不動産協会、(公社)首都圏不動産公正取引協議会

株式会社ライブ・ホーム 東中野店

東京都中野区東中野1丁目58-11 セリタビル3F

TEL:03-5337-8666

FAX:03-5337-8667

E-mail: higashinakano@livehome.ne.jp

URL: http://www.livehome.ne.jp/



携帯サイトから物件詳細を閲覧できます!

取引態様	手数料負担の割合	貸主	借主
仲介元付(一般)	手数料配分の割合	元付	客付