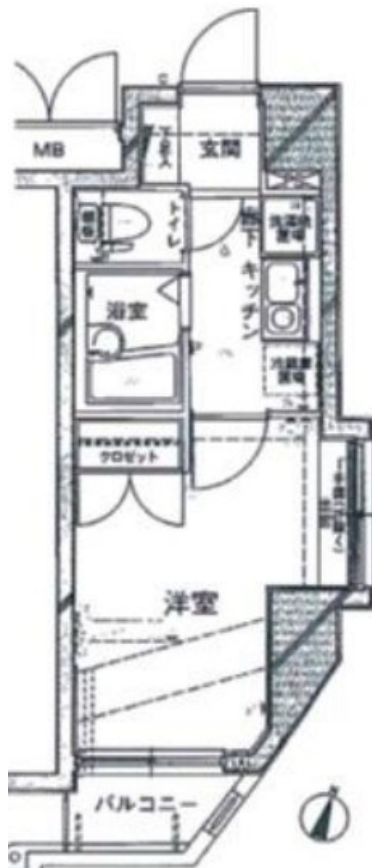


FOR RENT

角部屋・オートロック・敷地内ごみ置き場・宅

2F以上,2面採光,オートロック,モニタ付オートロック,角住戸,玄関ホール,東南角住戸,南面バルコニー,陽当たり良好,分譲タイプ



間取りの「S」はサービスルーム(納戸)です。

図面と現況が異なる場合は現況が優先となります。

賃料	85,000円		
間取り	1K	物件種別	マンション
管理費	10,000円	共益費	-
雑費	-		
敷金	1ヶ月	礼金	1ヶ月
敷引/償却金	-1ヶ月	保証金	-
交通	西武新宿線 沼袋駅 徒歩9分 都営大江戸線 新江古田駅 徒歩22分		
物件所在地	東京都中野区江古田4丁目		
建物名・部屋番号			
構造・規模	鉄筋コンクリート 9階建 5階		
専有面積	19.94㎡	向き	南
築年月	2001年5月	入居時期	相談
仲介料	-	損害保険	有
更新料	新賃料 1ヶ月	契約期間	2年
駐車場	駐輪場		
その他費用	[一時金] 鍵交換: 33,000円 24時間サポート: 27,500円 [備考] 退去時クリーニング費用は借主負担1年未満の解約は総賃料1ヶ月		
入居諸条件	性別不問 法人可 単身可		
保証会社	必須 初回: 総賃料50% 年次: 1.5万円		
設備	2口コンロ,インターホン,エアコン,ガスコンロ設置済,クローゼット,システムキッチン,シャワー,シュ		
備考	角部屋・オートロック・敷地内ごみ置き場・宅配ボックス・エレベーター		

情報更新日 2026年2月4日

No.LH077004



東京都知事(4)第91873号

(公社)全日本不動産協会、(公社)首都圏不動産公正取引協議会

株式会社リブ・ホーム 東中野店

東京都中野区東中野1丁目5-8-11 セリタビル3F

TEL:03-5337-8666

FAX:03-5337-8667

E-mail: higashinakano@livehome.ne.jp

URL: http://www.livehome.ne.jp/



携帯サイトから物件詳細を閲覧できます！

取引態様	手数料負担の割合	貸主	借主
仲介元付(一般)	手数料配分の割合	元付	客付