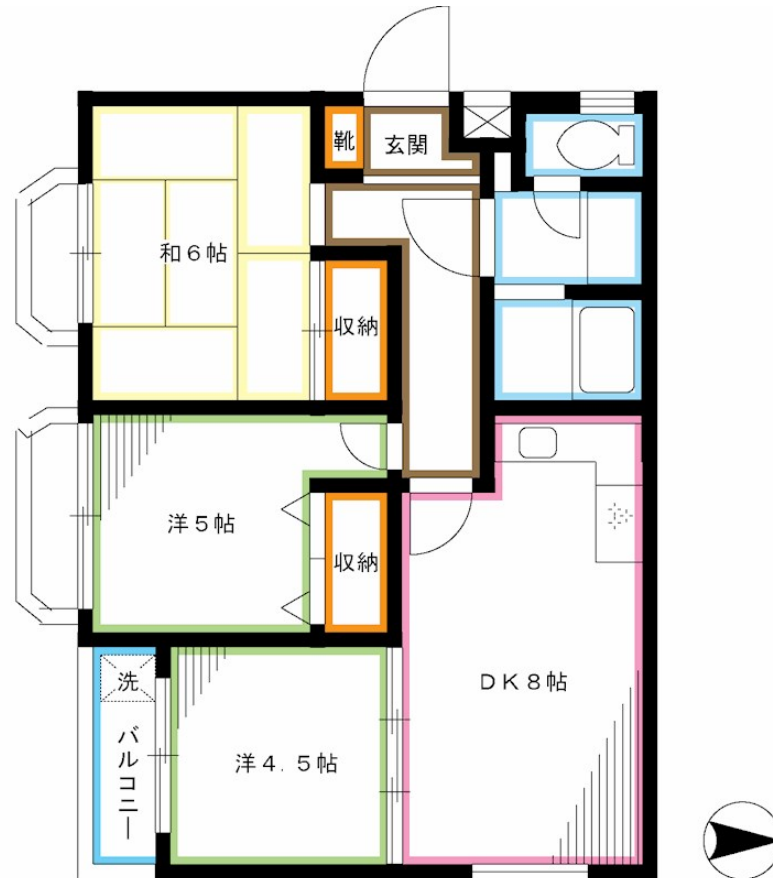


FOR RENT

システムキッチン 独立洗面台 オートロック

2面採光,オートロック,ワイドバルコニー,角住戸,玄関ホール,振り分け,東南角住戸,陽当たり良好,閑静な住宅街,始発駅



間取りの「S」はサービスルーム(納戸)です。

図面と現況が異なる場合は現況が優先となります。

賃料	125,000円		
間取り	3LDK	物件種別	マンション
管理費	5,000円	共益費	無
雑費	無		
敷金	1ヶ月	礼金	無
敷引/償却金	-/-	保証金	-
交通	中央線 荻窪駅 徒歩13分 西武新宿線 井荻駅 徒歩19分		
物件所在地	東京都杉並区桃井1丁目		
建物名・部屋番号			
構造・規模	鉄筋コンクリート 3階建 1階		
専有面積	52.38㎡	向き	
築年月	1995年8月	入居時期	2026年3月下旬
仲介料	-	損害保険	有
更新料	新賃料 1ヶ月	契約期間	2年
駐車場	駐輪場		
その他費用	[一時金] 鍵交換費: 18,000円		
入居諸条件	性別不問 二人可 法人可 ルームシェア可 単身可		
保証会社	必須 初回保証料50%		
設備	3口以上コンロ, C A T V, インターホン, エアコン, ガスコンロ設置済, グリル, クローゼット, システムキ		
備考			

情報更新日 2026年2月14日

No.LH076694



東京都知事(4)第91873号

(公社)全日本不動産協会、(公社)首都圏不動産公正取引協議会

株式会社リブ・ホーム 東中野店

東京都中野区東中野1丁目58-11 セリタビル3F

TEL:03-5337-8666

FAX:03-5337-8667

E-mail: higashinakano@livehome.ne.jp

URL: http://www.livehome.ne.jp/



携帯サイトから物件詳細を閲覧できます！

取引態様	手数料負担の割合	貸主	借主
仲介元付(一般)	手数料配分の割合	元付	客付