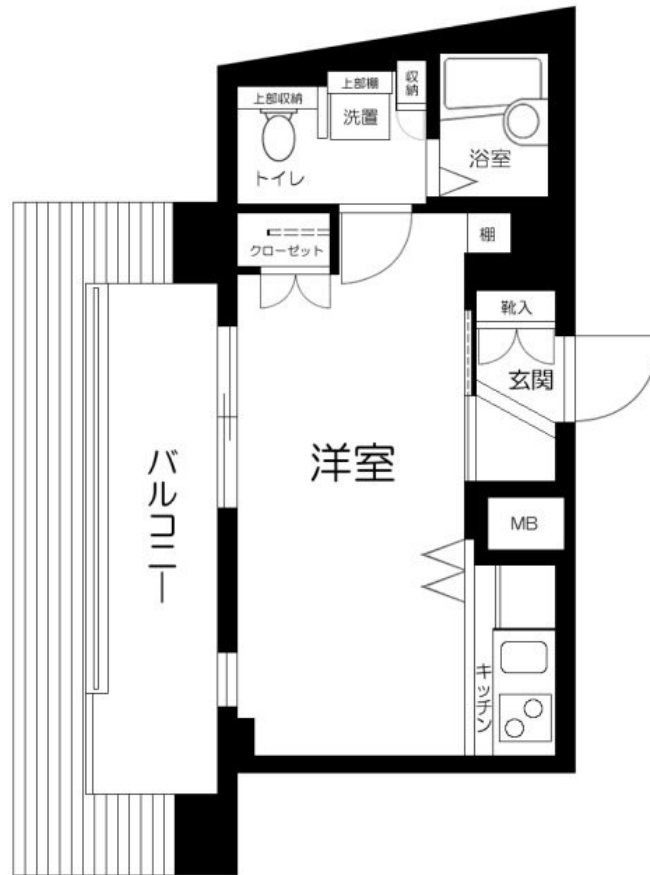


FOR RENT

TVモニターホン・浴室乾燥・エアコン・2口ガス

2 F 以上,モニタ付オートロック,角住戸,玄関ホール,陽当たり良好,閑静な住宅街,分譲タイプ,防犯カメラ



賃料	71,000円		
間取り	1K	物件種別	マンション
管理費	9,000円	共益費	-
雑費	-		
敷金	1ヶ月	礼金	1ヶ月
敷引/償却金	-1ヶ月	保証金	-
交通	西武新宿線 沼袋駅 徒歩9分 都営大江戸線 新江古田駅 徒歩17分		
物件所在地	東京都中野区江古田 4 丁目		
建物名・部屋番号			
構造・規模	鉄筋コンクリート 8階建 7階		
専有面積	21.96㎡	向き	西
築年月	2004年8月	入居時期	相談
仲介料	1.1ヶ月	損害保険	有 20,000円 24ヶ月
更新料	新賃料 1ヶ月	契約期間	2年
駐車場	要問い合わせ 駐輪場		
その他費用	[一時金] 鍵交換費用：26,400円 入居者サポート：22,000円 [備考] 退去時クリーニング費用は借主負担		
入居諸条件	性別不問 法人可 単身可		
保証会社	必須 初回：総賃料の50%～		
設備	2口コンロ,BS,CATV,C,S,TVインターホン,エアコン,ガスコンロ設置済,クローゼット,システ		
備考	TVモニターホン・浴室乾燥・エアコン・2口ガスコンロ		

間取りの「S」はサービスルーム(納戸)です。

図面と現況が異なる場合は現況が優先となります。

情報更新日 2025年12月7日

No.LH074728



東京都知事(4)第91873号

(公社)全日本不動産協会、(公社)首都圏不動産公正取引協議会

株式会社リブ・ホーム 東中野店

東京都中野区東中野 1 丁目 5 8 - 1 1 セリタビル 3 F

TEL:03-5337-8666

FAX:03-5337-8667

E-mail: higashinakano@livehome.ne.jp

URL: http://www.livehome.ne.jp/



携帯サイトから物件詳細を閲覧できます！

取引態様	手数料負担の割合	貸主	借主
仲介元付(一般)	手数料配分の割合	元付	客付