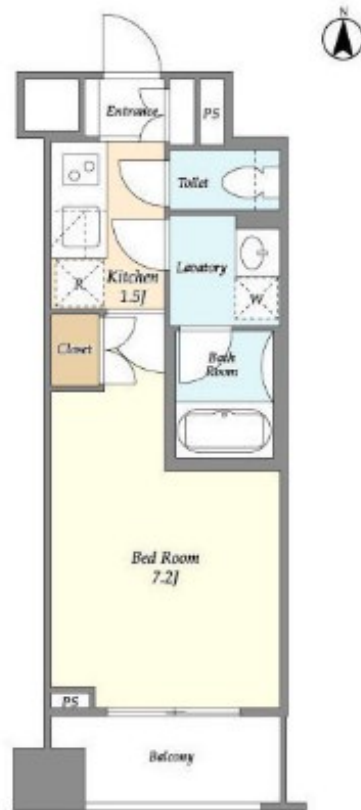


# FOR RENT

## 独立洗面台 追い焚き 宅配ボックス エレベーター

2F以上,モニタ付オートロック,全室南向き,南面バルコニー,南面リビング,陽当たり良好,閑静な住宅街,防犯カメラ



間取りの「S」はサービスルーム(納戸)です。

図面と現況が異なる場合は現況が優先となります。

|          |   |      |       |
|----------|---|------|-------|
| 賃料       | 112,000円  |      |       |
| 間取り      | 1K  | 物件種別 | マンション |
| 管理費      | 8,000円  | 共益費  | 無     |
| 雑費       | 無   |      |       |
| 敷金       | 1ヶ月   | 礼金   | 1ヶ月   |
| 敷引/償却金   | -/-   | 保証金  | 無     |
| 交通       | 都営大江戸線 中野坂上駅 徒歩11分<br>東京メトロ丸ノ内線 中野新橋駅 徒歩5分                        |      |       |
| 物件所在地    | 東京都中野区本町4丁目   |      |       |
| 建物名・部屋番号 |   |      |       |
| 構造・規模    | 鉄筋コンクリート 7階建 2階   |      |       |
| 専有面積     | 23.71㎡  | 向き   | 南     |
| 築年月      | 2007年11月  | 入居時期 | 即時    |
| 仲介料      | -   | 損害保険 | 有     |
| 更新料      | 新賃料 1ヶ月   | 契約期間 | 2年    |
| 駐車場      | 近隣駐車場 35000円/月 ~ 駐輪場  |      |       |
| その他費用    | [一時金] 鍵交換費: 33,000円<br>[備考] 退去時ハウスクリーニング費用は借主負担                   |      |       |
| 入居諸条件    | ペット可 性別不問 法人可 単身可   |      |       |
| 保証会社     | 必須 初回: 初回総賃料の50% 月次: 1%   |      |       |
| 設備       | 2口コンロ, B S, C A T V, C S, T V インターホン, エアコン, オートバス, ガスコンロ設置済, クローゼ |      |       |
| 備考       | 独立洗面台 追い焚き 宅配ボックス エレベーター オートロック 防犯カメラ                             |      |       |

情報更新日 2025年12月15日

No.LH074558



東京都知事(4)第91873号

(公社)全日本不動産協会、(公社)首都圏不動産公正取引協議会

株式会社リブ・ホーム 東中野店

東京都中野区東中野1丁目5-8-11 セリタビル3F

TEL:03-5337-8666

FAX:03-5337-8667

E-mail: higashinakano@livehome.ne.jp

URL: http://www.livehome.ne.jp/



携帯サイトから物件詳細を閲覧できます！

|          |          |    |    |
|----------|----------|----|----|
| 取引態様     | 手数料負担の割合 | 貸主 | 借主 |
| 仲介元付(一般) | 手数料配分の割合 | 元付 | 客付 |