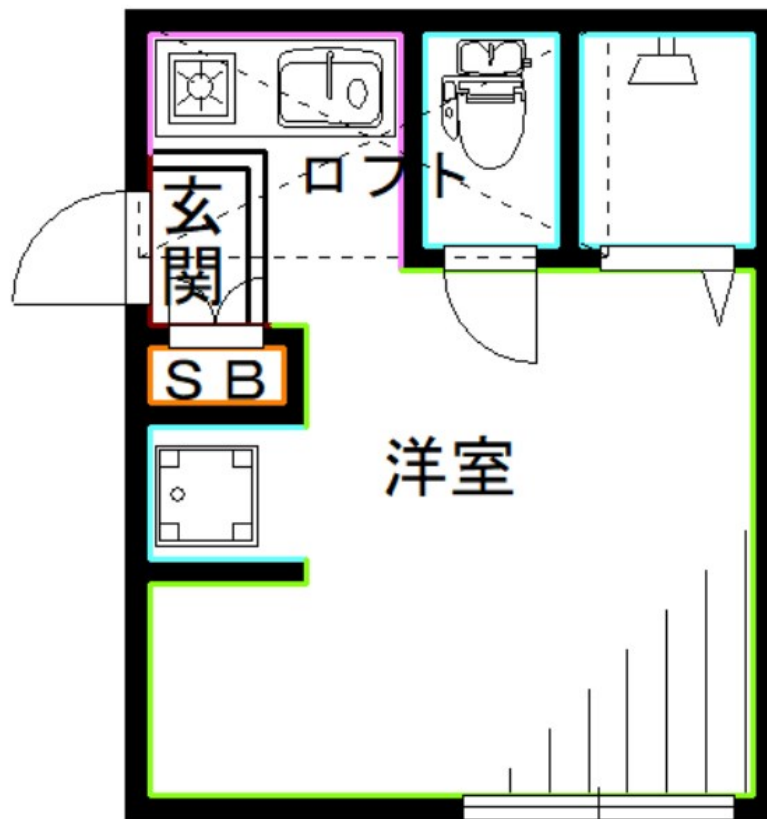


FOR RENT

ロフト オートロック 駐輪場 室内洗濯機置場

2F以上,モニタ付オートロック,ロフト,陽当たり良好,デザイナーズ,閑静な住宅街,高台に立地,メールボックス



賃料	66,000円		
間取り	1R	物件種別	アパート
管理費	5,000円	共益費	-
雑費	-		
敷金	1ヶ月	礼金	1ヶ月
敷引/償却金	-/40%	保証金	-
交通	東京メトロ丸ノ内線 中野坂上駅 徒歩9分 都営大江戸線 中野坂上駅 徒歩9分		
物件所在地	東京都中野区本町3丁目		
建物名・部屋番号			
構造・規模	木造 2階建 2階		
専有面積	12m ²	向き	
築年月	2012年11月	入居時期	2025年12月24日
仲介料	-	損害保険	有
更新料	新賃料 1ヶ月	契約期間	2年
駐車場	近隣駐車場 35000円/月 ~ 駐輪場		
その他費用	[備考] 退去時ハウスクリーニング費用は借主負担		
入居諸条件	性別不問 法人可 単身可		
保証会社	必須 初回：総賃料の50%		
設備	TVインターホン,エアコン,ガスコンロ設置済,システムキッチン,シャワー,フローリング,給湯,収納有		
備考	ロフト オートロック 駐輪場 室内洗濯機置場 ガスキッチン		

間取りの「S」はサービスルーム(納戸)です。

図面と現況が異なる場合は現況が優先となります。

情報更新日 2025年12月7日

No.LH074449



東京都知事(4)第91873号

(公社)全日本不動産協会、(公社)首都圏不動産公正取引協議会

株式会社リブ・ホーム 東中野店

東京都中野区東中野1丁目5-8-11 セリタビル3F

TEL:03-5337-8666

FAX:03-5337-8667

E-mail: higashinakano@livehome.ne.jp

URL: http://www.livehome.ne.jp/



携帯サイトから物件詳細を閲覧できます！

取引態様	手数料負担の割合	貸主	借主
仲介元付(一般)	手数料配分の割合	元付	客付