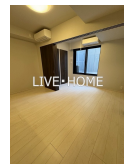


FOR RENT

敷金、礼金0、ネット無料！設備充実のRCマンション

ダブルロック,ディンプルキー,モニタ付オートロック,玄関ホール,閑静な住宅街,防犯カメラ,メールボックス



間取りの「S」はサービスルーム(納戸)です。

図面と現況が異なる場合は現況が優先となります。

賃料	200,000円		
間取り	1LDK	物件種別	マンション
管理費	20,000円	共益費	-
雑費	-		
敷金	無	礼金	無
敷引/償却金	-/-	保証金	-
交通	都営大江戸線 新江古田駅 徒歩8分 西武池袋線 桜台(東京)駅 徒歩9分		
物件所在地	東京都練馬区豊玉北2丁目		
建物名・部屋番号			
構造・規模	鉄筋コンクリート 5階建 1階		
専有面積	51.22㎡	向き	
築年月	2025年5月	入居時期	即時
仲介料	-	損害保険	有 20,000円 24ヶ月
更新料	新賃料 1ヶ月	契約期間	2年
駐車場	駐輪場		
その他費用	[備考] 短期解約違約金有り(1年未満1ヶ月)		
入居諸条件	楽器等の使用可 性別不問 二人可 高齢者相談		
保証会社	必須 初回 総賃料の40%		
設備	3口以上コンロ,BS,CATV,CS,TVインターホン,エアコン,ガスコンロ設置済,クローゼット,シ		
備考			

情報更新日 2026年6月12日

No.LH073890



東京都知事(4)第91873号
(公社)全日本不動産協会、(公社)首都圏不動産公正取引協議会
株式会社ライブ・ホーム 東中野店
東京都中野区東中野1丁目58-11 セリタビル3F
TEL:03-5337-8666 FAX:03-5337-8667
E-mail: higashinakano@livehome.ne.jp
URL: http://www.livehome.ne.jp/



携帯サイトから物件詳細を閲覧できます！

取引態様	手数料負担の割合	貸主	借主
仲介元付(一般)	手数料配分の割合	元付	客付