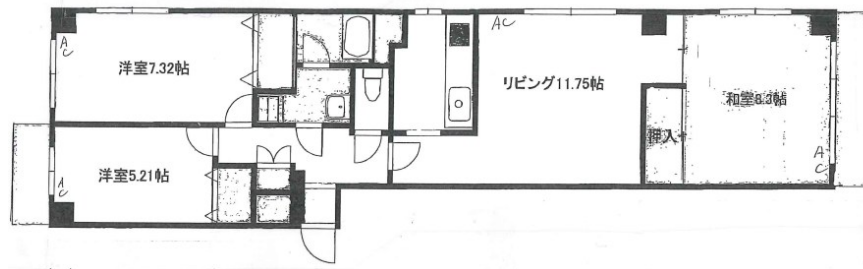


FOR RENT

2025年9月フルリフォーム・TVモニターホン・

2 F 以上, 3 面採光, 角住戸, 玄関ホール, 南面バルコニー, 陽当たり良好, 閑静な住宅街, 防犯カメラ



賃料	200,000円		
間取り	3LDK	物件種別	マンション
管理費	無	共益費	-
雑費	-		
敷金	1ヶ月	礼金	1ヶ月
敷引/償却金	-/-	保証金	-
交通	都営大江戸線 新江古田駅 徒歩10分 西武新宿線 沼袋駅 徒歩15分		
物件所在地	東京都中野区江古田 1 丁目		
建物名・部屋番号			
構造・規模	鉄筋コンクリート 3階建 2階		
専有面積	80㎡	向き	
築年月	1989年12月	入居時期	即時
仲介料	-	損害保険	有
更新料	新賃料 1ヶ月	契約期間	2年
駐車場	駐輪場		
その他費用	[一時金] 24時間サポート: 16,500円 鍵交換費用: 22,000円 [備考] 退去時ハウスクリーニング費用は実費		
入居諸条件	性別不問 二人可 法人可 ルームシェア可 子供可		
保証会社	必須 初回: 総賃料の50% 年次: 1万円		
設備	3口以上コンロ, C A T V, T V インターホン, インターホン, エアコン, エアコン 4台, ガスコンロ設置可,		
備考	2025年9月フルリフォーム・TVモニターホン・独立洗面台・エアコン4基		

間取りの「S」はサービスルーム(納戸)です。

図面と現況が異なる場合は現況が優先となります。

情報更新日 2025年10月16日

No.LH072298



東京都知事(4)第91873号

(公社)全日本不動産協会、(公社)首都圏不動産公正取引協議会

株式会社リブ・ホーム 東中野店

東京都中野区東中野 1 丁目 5 8 - 1 1 セリタビル 3 F

TEL:03-5337-8666

FAX:03-5337-8667

E-mail: higashinakano@livehome.ne.jp

URL: http://www.livehome.ne.jp/



携帯サイトから物件詳細を閲覧できます!

取引態様	手数料負担の割合	貸主	借主
仲介元付(一般)	手数料配分の割合	元付	客付