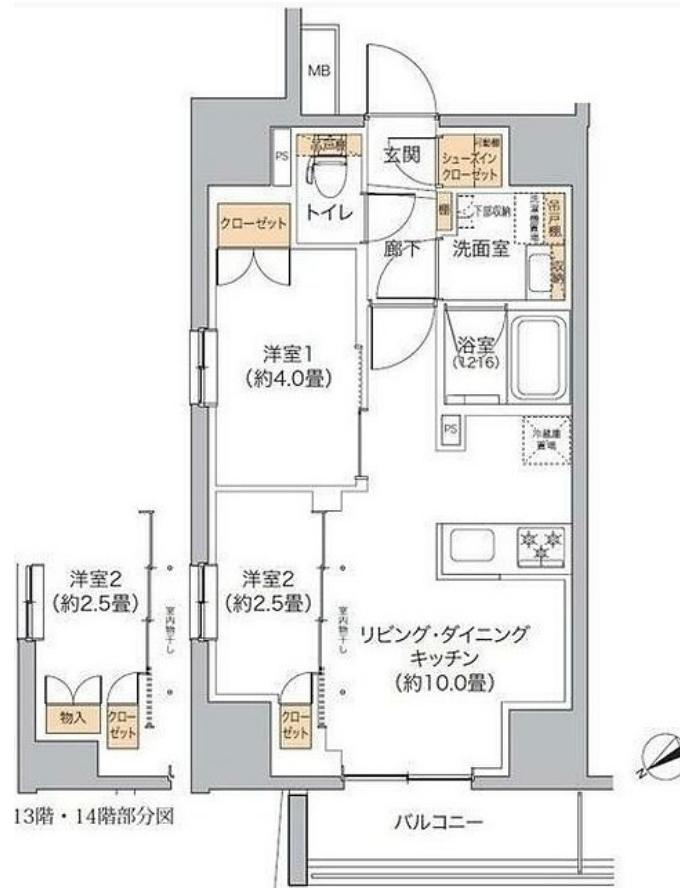


FOR RENT

新宿も徒歩圏内 うれしいペット可、ネット無料

2F以上,2面採光,ダブルロック,モニタ付オートロック,角住戸,最上階,陽当たり良好,閑静な住宅街,防犯カメラ,メールボックス



間取りの「S」はサービスルーム(納戸)です。

図面と現況が異なる場合は現況が優先となります。

賃料	330,000円		
間取り	2LDK	物件種別	マンション
管理費	15,000円	共益費	-
雑費	-		
敷金	1ヶ月	礼金	無
敷引/償却金	-/-	保証金	-
交通	都営大江戸線 新宿西口駅 徒歩4分 西武新宿線 西武新宿駅 徒歩9分		
物件所在地	東京都新宿区西新宿7丁目		
建物名・部屋番号			
構造・規模	鉄筋コンクリート 14階建 13階		
専有面積	40.98㎡	向き	
築年月	2025年7月	入居時期	即時
仲介料	-	損害保険	有 16,550円 24ヶ月
更新料		契約期間	定期借家契約 2年
駐車場	駐輪場		
その他費用	[備考] 短期解約違約金有り(1年未満賃料1ヶ月分)再契約相談可		
入居諸条件	ペット可 性別不問 二人可 法人可 単身可		
保証会社	必須 初回 総賃料の50% 月次1%		
設備	3口以上コンロ,C A T V,T Vインターホン,エアコン,ガスコンロ設置済,クローゼット,システムキッチン		
備考			

情報更新日 2026年1月29日

No.LH071718



東京都知事(4)第91873号

(公社)全日本不動産協会、(公社)首都圏不動産公正取引協議会

株式会社リブ・ホーム 東中野店

東京都中野区東中野1丁目58-11 セリタビル3F

TEL:03-5337-8666

FAX:03-5337-8667

E-mail: higashinakano@livehome.ne.jp

URL: http://www.livehome.ne.jp/



携帯サイトから物件詳細を閲覧できます！

取引態様	手数料負担の割合	貸主	借主
仲介元付(一般)	手数料配分の割合	元付	客付