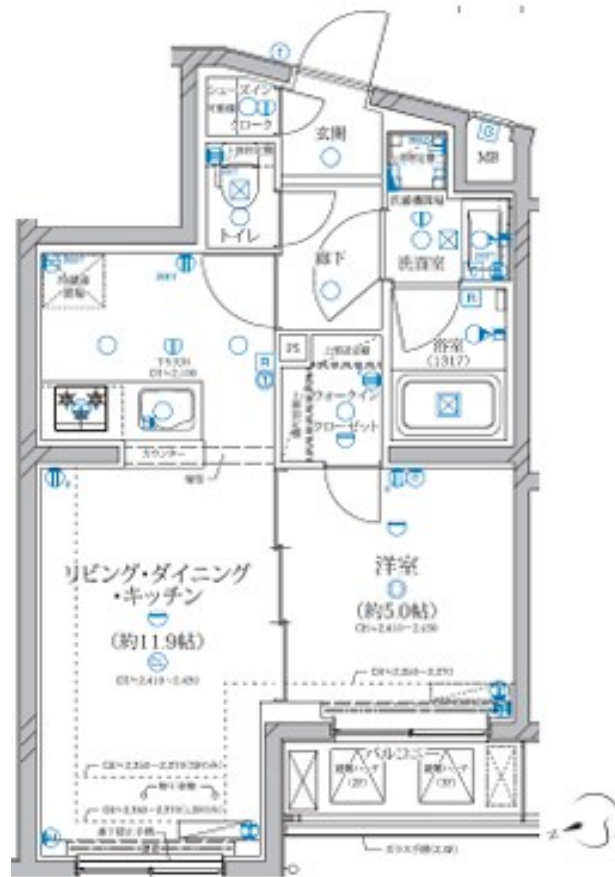


# FOR RENT

## 閑静な住宅地の高級RCマンション ペット可、ネ

モニタ付オートロック,閑静な住宅街,防犯カメラ,メールボックス



間取りの「S」はサービスルーム(納戸)です。

図面と現況が異なる場合は現況が優先となります。

賃料	191,000円		
間取り	1LDK	物件種別	マンション
管理費	15,000円	共益費	-
雑費	-		
敷金	無	礼金	無
敷引/償却金	-/-	保証金	-
交通	都営大江戸線 新江古田駅 徒歩10分 西武池袋線 東長崎駅 徒歩14分		
物件所在地	東京都中野区江原町1丁目		
建物名・部屋番号			
構造・規模	鉄筋コンクリート 3階建 2階		
専有面積	40.63㎡	向き	
築年月	2025年3月	入居時期	即時
仲介料	-	損害保険	有 22,000円 24ヶ月
更新料	新賃料 1ヶ月	契約期間	2年
駐車場	駐輪場		
その他費用	[一時金] 退去時鍵交換費: 33,000円 退去時クリーニング代: 66,000円 退去時エアコンクリーニング代: 16,500円 [備考] 短期解約違約金有り(1年未満 総賃料1ヶ月+フリーレント分)		
入居諸条件	ペット可 性別不問 法人可 単身可		
保証会社	必須 初回 総賃料の30% 年次1万円		
設備	2口コンロ, CATV, TVインターホン, エアコン, ガスコンロ設置済, クローゼット, システムキッチン,		
備考			

情報更新日 2026年5月18日

No.LH069860



東京都知事(4)第91873号  
(公社)全日本不動産協会、(公社)首都圏不動産公正取引協議会  
**株式会社ライブ・ホーム 東中野店**  
東京都中野区東中野1丁目58-11 セリタビル3F  
TEL:03-5337-8666 FAX:03-5337-8667  
E-mail: higashinakano@livehome.ne.jp  
URL: http://www.livehome.ne.jp/



携帯サイトから物件詳細を閲覧できます!

取引態様	手数料負担の割合	貸主	借主
仲介元付(一般)	手数料配分の割合	元付	客付