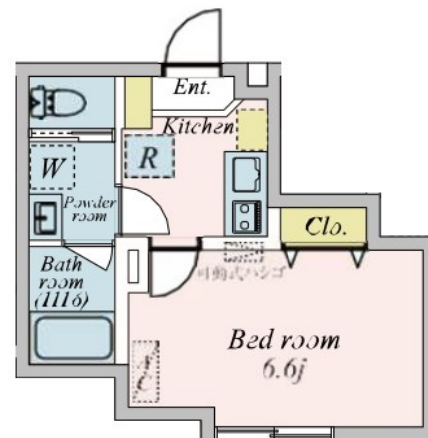
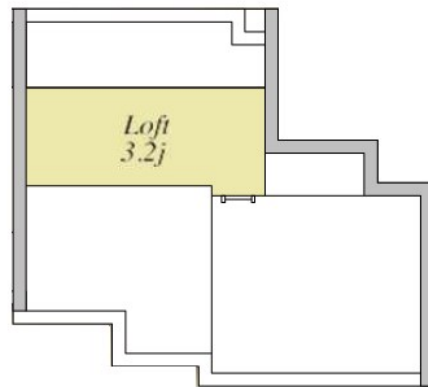


FOR RENT

BT別・独立洗面台・追い焚き・浴室乾燥・TVモ

2F以上,ロフト,最上階,全室南向き,電子キー,閑静な住宅街,防犯カメラ



賃料	114,000円		
間取り	1K	物件種別	アパート
管理費	5,000円	共益費	-
雑費	-		
敷金	1ヶ月	礼金	無
敷引/償却金	-/-	保証金	-
交通	西武新宿線 新井薬師前駅 徒歩13分 中央・総武線各停 東中野駅 徒歩12分		
物件所在地	東京都中野区上高田1丁目		
建物名・部屋番号			
構造・規模	木造 2階建 2階		
専有面積	22.25㎡	向き	南西
築年月	2025年4月	入居時期	相談
仲介料	-	損害保険	有
更新料	新賃料 1ヶ月	契約期間	2年
駐車場			
その他費用	[備考] 退去時クリーニング費用は借主負担		
入居諸条件	性別不問 法人可 単身可		
保証会社	必須 初回：総賃料の50% 年次：10,000円		
設備	2口コンロ,TVインターホン,エアコン,オートバス,クローゼット,システムキッチン,シャワー,シューズ		
備考	BT別・独立洗面台・追い焚き・浴室乾燥・TVモニターホン		

間取りの「S」はサービスルーム(納戸)です。

図面と現況が異なる場合は現況が優先となります。

情報更新日 2026年7月3日

No.LH063414



東京都知事(4)第91873号

(公社)全日本不動産協会、(公社)首都圏不動産公正取引協議会

株式会社ライブ・ホーム 東中野店

東京都中野区東中野1丁目58-11 セリタビル3F

TEL:03-5337-8666

FAX:03-5337-8667

E-mail: higashinakano@livehome.ne.jp

URL: http://www.livehome.ne.jp/



携帯サイトから物件詳細を閲覧できます!

取引態様	手数料負担の割合	貸主	借主
仲介元付(一般)	手数料配分の割合	元付	客付