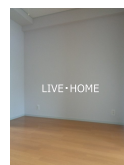
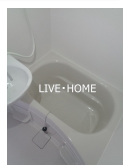
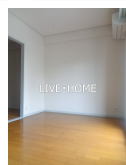
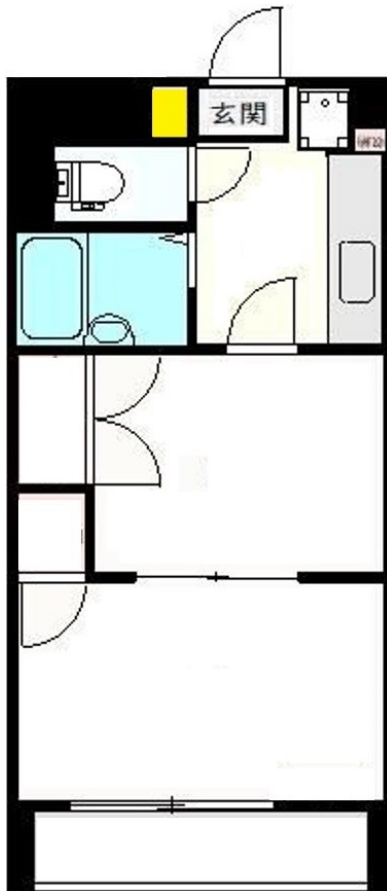


# FOR RENT

## バス・トイレ別 2口コンロ設置 モニターフォ

2F以上, 3方角住戸, 3面採光, 角住戸, 玄関ホール, 最上階, 振り分け, 東南角住戸, 南西角住戸, 陽当たり良好, 内装リフォーム済, リノベーション, 閑静な住宅街, メールボックス



間取りの「S」はサービスルーム(納戸)です。

図面と現況が異なる場合は現況が優先となります。

賃料	115,000円		
間取り	2K	物件種別	マンション
管理費	無	共益費	-
雑費	-		
敷金	1ヶ月	礼金	1ヶ月
敷引/償却金	-/-	保証金	-
交通	東京メトロ丸ノ内線 東高円寺駅 徒歩3分 東京メトロ丸ノ内線 新高円寺駅 徒歩9分		
物件所在地	東京都杉並区高円寺南1丁目		
建物名・部屋番号			
構造・規模	鉄筋コンクリート 3階建 3階		
専有面積	29㎡	向き	北西
築年月	1990年7月	入居時期	即時
仲介料	-	損害保険	有
更新料	新賃料 1ヶ月	契約期間	2年
駐車場	要問い合わせ 駐輪場		
その他費用			
入居諸条件	性別不問 二人可 法人可 単身可		
保証会社	必須 初回総賃料等の50%		
設備	2口コンロ, CATV, TVインターホン, インターホン, エアコン, ガスコンロ設置可, クローゼット, シャ		
備考			

情報更新日 2026年7月7日

No.LO081869



東京都知事(4)第91873号  
(公社)全日本不動産協会、(公社)首都圏不動産公正取引協議会

### 株式会社ライブ・ホーム 荻窪店

東京都杉並区荻窪5丁目14-4 荻窪武蔵野マンション1F  
TEL:03-5349-8686 FAX:03-5349-8687  
E-mail: ogikubo@livehome.ne.jp



携帯サイトから物件詳細を閲覧できます!

取引態様	手数料負担の割合	貸主	借主
仲介元付(一般)	手数料配分の割合	元付	客付