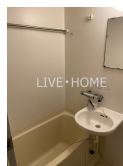
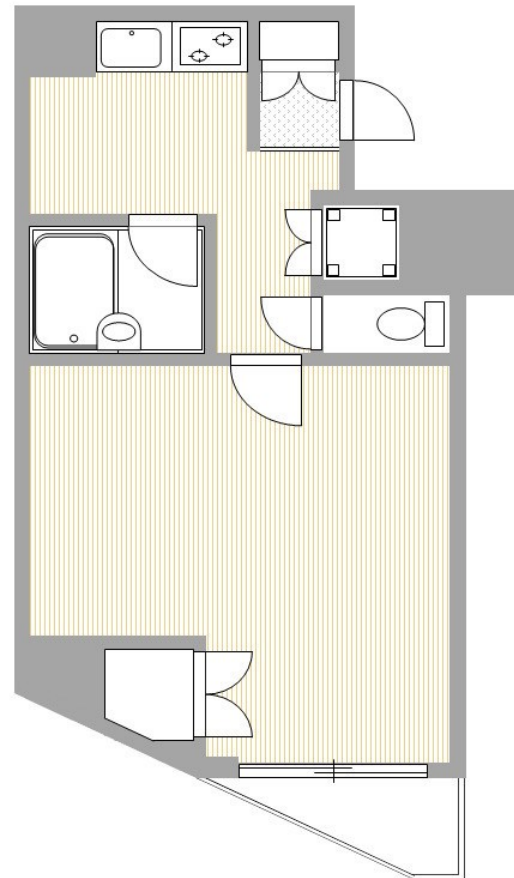


# FOR RENT

## バストイレ別 CL エアコン システムキッ

オートロック,モニタ付オートロック,南面バルコニー,陽当たり良好,駅まで平坦,外壁タイル張り,耐震構造,分譲タイプ,防犯カメラ



間取りの「S」はサービスルーム(納戸)です。

図面と現況が異なる場合は現況が優先となります。

賃料	80,000円		
間取り	1K	物件種別	マンション
管理費	無	共益費	無
雑費	無		
敷金	4.4万円	礼金	無
敷引/償却金	-/-	保証金	無
交通	京王井の頭線 高井戸駅 徒歩10分 京王井の頭線 富士見ヶ丘駅 徒歩13分		
物件所在地	東京都杉並区高井戸西1丁目		
建物名・部屋番号			
構造・規模	鉄筋コンクリート 6階建 2階		
専有面積	23.81㎡	向き	南西
築年月	2001年8月	入居時期	即時
仲介料	-	損害保険	有 18,000円 24ヶ月
更新料	新賃料 1ヶ月	契約期間	2年
駐車場	無 駐輪場		
その他費用	[一時金] 鍵交換代: 16,500円 書面の場合 手数料: 5,500円 [月次費用] 24hサポ: 550円 [備考] 諸条件相談可 お問い合わせはライブホーム荻窪店まで 03-5349-8686 まで		
入居諸条件	性別不問 法人可 単身可		
保証会社	必須 初回: 総賃料の50% 毎月1,000円		
設備	2口コンロ, CATV, TVインターホン, インターホン, エアコン, クローゼット, システムキッチン, シャ		
備考			

情報更新日 2026年7月7日

No.LO081864



東京都知事(4)第91873号  
(公社)全日本不動産協会、(公社)首都圏不動産公正取引協議会

### 株式会社ライブ・ホーム 荻窪店

東京都杉並区荻窪5丁目14-4 荻窪武蔵野マンション1F  
TEL:03-5349-8686 FAX:03-5349-8687  
E-mail: ogikubo@livehome.ne.jp



携帯サイトから物件詳細を閲覧できます!

取引態様 仲介元付 (一般)	手数料負担の割合	貸主	借主
	手数料配分の割合	元付	客付