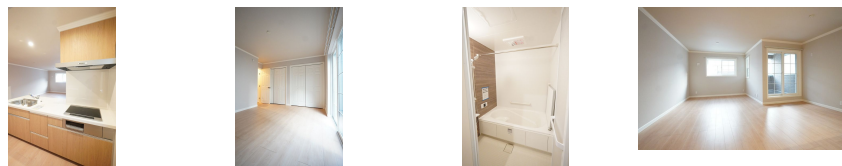
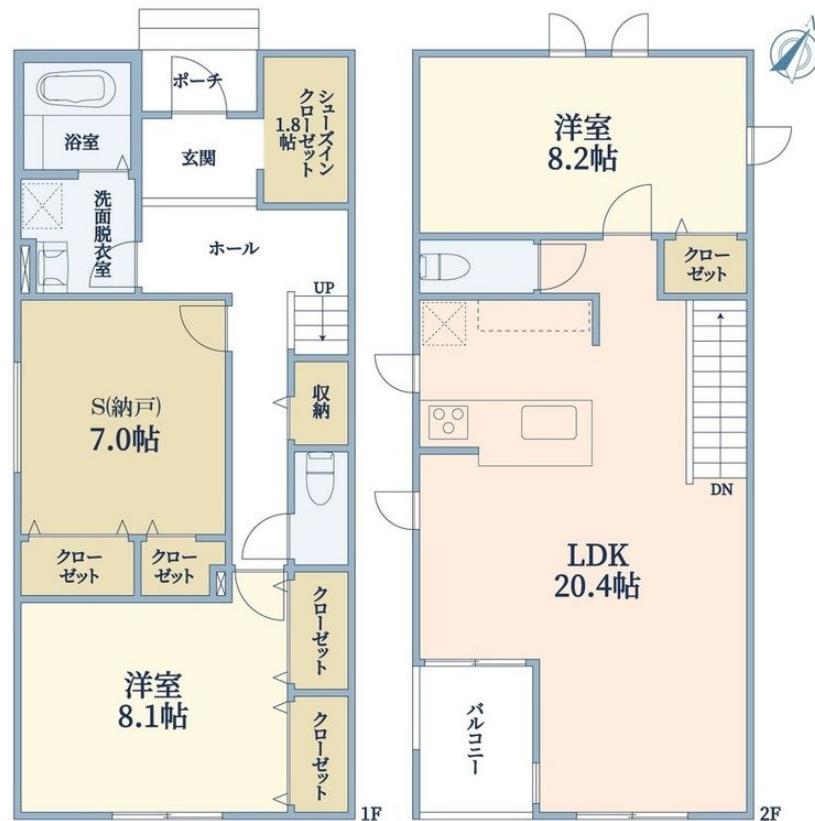


諸条件相談可 お問い合わせはリブホーム荻窪店

2面採光,メゾネット,角住戸,玄関ポーチ,最上階,陽当たり良好,閑静な住宅街,メールボックス



間取りの「S」はサービスルーム(納戸)です。

図面と現況が異なる場合は現況が優先となります。

| | | | |
|----------|---|------|----------------|
| 賃料 | 280,000円 | | |
| 間取り | 2SLDK | 物件種別 | テラスハウス |
| 管理費 | 10,000円 | 共益費 | - |
| 雑費 | - | | |
| 敷金 | 1ヶ月 | 礼金 | 1ヶ月 |
| 敷引/償却金 | -/- | 保証金 | - |
| 交通 | 中央線 吉祥寺駅 徒歩21分 中央線 西荻窪駅 徒歩20分 | | |
| 物件所在地 | 東京都杉並区善福寺2丁目 | | |
| 建物名・部屋番号 | | | |
| 構造・規模 | 木造 2階建 1-2階 | | |
| 専有面積 | 112.57㎡ | 向き | 南東 |
| 築年月 | 2025年11月 | 入居時期 | 即時 |
| 仲介料 | - | 損害保険 | 有 34,710円 24ヶ月 |
| 更新料 | | 契約期間 | 定期借家契約 3年 |
| 駐車場 | 有(敷地内) 20000円/月 ~ 駐輪場 | | |
| その他費用 | [備考] 定借3年・大手法人の場合普通借相談可 禁煙物件。 | | |
| 入居諸条件 | ペット相談 二人可 法人可 | | |
| 保証会社 | 必須 初回保証料賃料等0.5ヶ月・最低1.5万円、保証委託料賃料等1%/月・最低300円 | | |
| 設備 | 3口以上コンロ, C A T V, I Hクッキングヒーター, T Vインターホン, インターホン, エアコン, カウンタ | | |
| 備考 | | | |

情報更新日 2026年7月7日

No.LO081856



東京都知事(4)第91873号
 (公社)全日本不動産協会、(公社)首都圏不動産公正取引協議会
株式会社リブ・ホーム 荻窪店
 東京都杉並区荻窪5丁目14-4 荻窪武蔵野マンション1F
 TEL:03-5349-8686 FAX:03-5349-8687
 E-mail: ogikubo@livehome.ne.jp



携帯サイトから物件詳細を閲覧できます!

| | | | |
|------|----------|----|----|
| 取引態様 | 手数料負担の割合 | 貸主 | 借主 |
| 仲介先物 | 手数料配分の割合 | 元付 | 客付 |