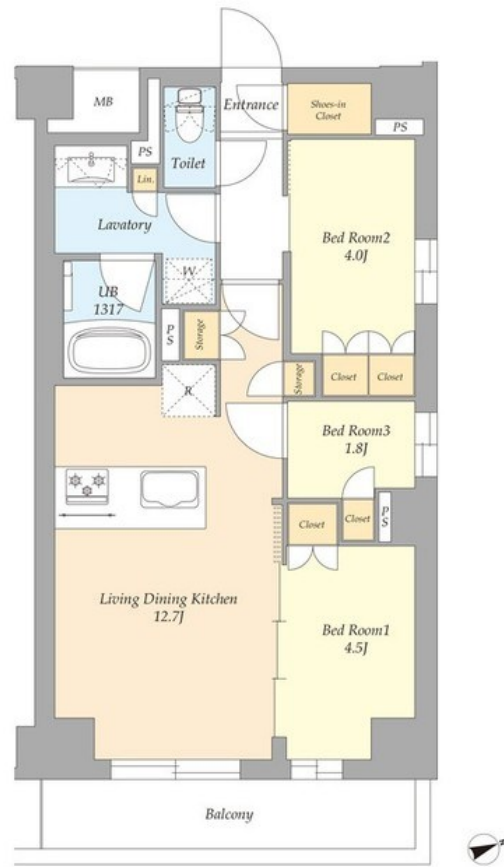


諸条件相談可 お問い合わせはリブホーム荻窪店

2F以上,オートロック,陽当たり良好,メールボックス



間取りの「S」はサービスルーム(納戸)です。

図面と現況が異なる場合は現況が優先となります。

賃料	257,000円		
間取り	3LDK	物件種別	マンション
管理費	20,000円	共益費	-
雑費	-		
敷金	1ヶ月	礼金	無
敷引/償却金	-/-	保証金	-
交通	京王井の頭線 高井戸駅 徒歩8分 京王線 八幡山駅 徒歩12分		
物件所在地	東京都杉並区高井戸東2丁目		
建物名・部屋番号			
構造・規模	鉄筋コンクリート 10階建 3階		
専有面積	55.54㎡	向き	
築年月	2026年12月	入居時期	2027年1月
仲介料	-	損害保険	有 24ヶ月
更新料	新賃料 1ヶ月	契約期間	2年
駐車場	無 駐輪場 バイク置き場		
その他費用	[月次費用] 口座振替手数料: 220円 [備考] 退去時室内清掃費用・エアコン清掃費用負担あり。ペット敷金1ヶ月積増。短期解約違約金あります。		
入居諸条件			
保証会社	必須 初回総賃料の50%、毎年1万円～。		
設備	3口以上コンロ, B S, C A T V, C S, エアコン, カウンターキッチン, ガスコンロ設置済, グリル, クロー		
備考			

情報更新日 2026年7月7日

No.LO081844



東京都知事(4)第91873号  
(公社)全日本不動産協会、(公社)首都圏不動産公正取引協議会  
**株式会社リブ・ホーム 荻窪店**  
東京都杉並区荻窪5丁目14-4 荻窪武蔵野マンション1F  
TEL:03-5349-8686 FAX:03-5349-8687  
E-mail: ogikubo@livehome.ne.jp



携帯サイトから物件詳細を閲覧できます!

取引態様	手数料負担の割合	貸主	借主
仲介元付(一般)	手数料配分の割合	元付	客付