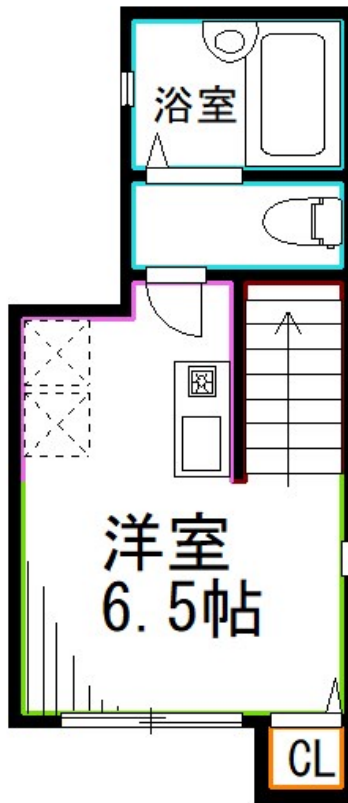


# FOR RENT

## B/T別 室内洗濯機置場 浴室乾燥機 シャワー

2 F以上, 2面採光, 3方角住戸, 3面採光, ダブルロック, ディンプルキー, 角住戸, 玄関ホール, 南西角住戸, 南面リビング, 陽当たり良好



間取りの「S」はサービスルーム(納戸)です。

図面と現況が異なる場合は現況が優先となります。

賃料	76,000円		
間取り	1K	物件種別	アパート
管理費	3,000円	共益費	無
雑費	-		
敷金	無	礼金	無
敷引/償却金	-/無	保証金	-
交通	京王井の頭線 高井戸駅 徒歩14分 中央・総武線各停 荻窪駅 徒歩20分		
物件所在地	東京都杉並区荻窪1丁目		
建物名・部屋番号			
構造・規模	木造 2階建 2階		
専有面積	19.84㎡	向き	西
築年月	2017年1月下旬	入居時期	2026年9月4日
仲介料	-	損害保険	有
更新料	新賃料 1ヶ月	契約期間	2年
駐車場			
その他費用	[一時金] 消毒代: 19,800円 事務手数料: 5,500円 入居契約料: 76,000円 鍵交換代: 22,000円 [備考] 諸条件相談可 お問合わせはライブホーム荻窪店まで 03-5349-8686 まで		
入居諸条件	性別不問 法人可 単身可		
保証会社	必須 (初回)月額賃料総額の60% 月次: 1% 年次: 10,000円 ほか		
設備	CATV, IHキッチンヒーター, LAN, TVインターホン, エアコン, ガスコンロ設置済, クローゼット		
備考			

情報更新日 2026年7月7日

No.LO081833



東京都知事(4)第91873号  
(公社)全日本不動産協会、(公社)首都圏不動産公正取引協議会

### 株式会社ライブ・ホーム 荻窪店

東京都杉並区荻窪5丁目14-4 荻窪武蔵野マンション1F  
TEL:03-5349-8686 FAX:03-5349-8687  
E-mail: ogikubo@livehome.ne.jp



携帯サイトから物件詳細を閲覧できます!

取引態様	手数料負担の割合	貸主	借主
仲介元付(一般)	手数料配分の割合	元付	客付