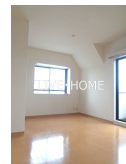


FOR RENT

システムキッチン オートロック 駐車場あり

2F以上, 2面採光, オートロック, ワイドバルコニー, 角住戸, 玄関ホール, 最上階, 出窓, 振り分け, 南西角住戸, 南面リビング, 陽当たり良好, 駅前, 閑静な住宅街, メールボックス



間取りの「S」はサービスルーム(納戸)です。

図面と現況が異なる場合は現況が優先となります。

情報更新日 2026年7月6日

No.LO081720



東京都知事(4)第91873号
 (公社)全日本不動産協会、(公社)首都圏不動産公正取引協議会
株式会社リブ・ホーム 荻窪店
 東京都杉並区荻窪5丁目14-4 荻窪武蔵野マンション1F
 TEL:03-5349-8686 FAX:03-5349-8687
 E-mail: ogikubo@livehome.ne.jp



携帯サイトから物件詳細を閲覧できます!

取引態様	手数料負担の割合	貸主	借主
仲介元付(一般)	手数料配分の割合	元付	客付

賃料	196,000円		
間取り	3LDK	物件種別	マンション
管理費	8,000円	共益費	-
雑費	-		
敷金	1ヶ月	礼金	1ヶ月
敷引/償却金	-/-	保証金	-
交通	京王井の頭線 西永福駅 徒歩4分 京王線 桜上水駅 徒歩21分		
物件所在地	東京都杉並区浜田山1丁目		
建物名・部屋番号			
構造・規模	鉄筋コンクリート 3階建 3階		
専有面積	67.59㎡	向き	西
築年月	1988年6月	入居時期	即時
仲介料	-	損害保険	有
更新料	新賃料 1ヶ月	契約期間	定期借家契約 2年
駐車場	無 駐輪場		
その他費用	[一時金] 鍵交換費: 33,000円 口座振替料: 220円 [備考] 退去時ハウスクリーニング費用126393円は借主負担。1年未満短期解約違約金有		
入居諸条件	事務所不可 楽器等の使用可 性別不問 二人可		
保証会社	必須 初回: 総賃料の50% 年次: 10,000円		
設備	3口以上コンロ, C A T V, T V インターホン, インターホン, エアコン, ガスコンロ設置済, グリル, クロー		
備考			