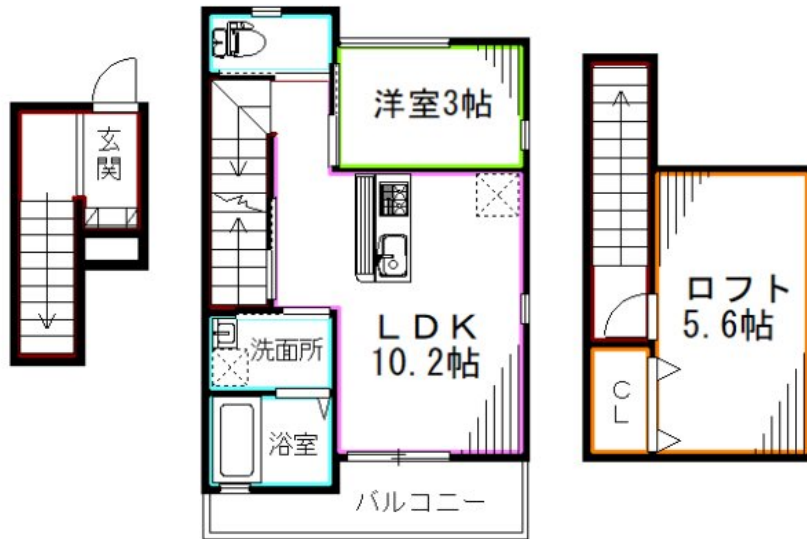


FOR RENT

ペット可 追焚・浴室乾燥 ウォシュレット

2F以上, 2面採光, 3方角住戸, 3面採光, ロフト, 角住戸, 玄関ホール, 最上階, 振り分け, 全室2面採光, 東南角住戸, 南面バルコニー, 南面リビング, 陽当たり良好, 閑静な住宅街, 始発駅, 防犯カメラ, メールポ



間取りの「S」はサービスルーム(納戸)です。

図面と現況が異なる場合は現況が優先となります。

賃料	133,000円		
間取り	1LDK	物件種別	アパート
管理費	3,000円	共益費	-
雑費	-		
敷金	0.5ヶ月	礼金	1.5ヶ月
敷引/償却金	-/-	保証金	-
交通	西武新宿線 下井草駅 徒歩10分 西武池袋線 富士見台駅 徒歩15分		
物件所在地	東京都杉並区井草1丁目		
建物名・部屋番号			
構造・規模	木造 2階建 2階		
専有面積	46.77㎡	向き	南
築年月	2018年7月	入居時期	2026年8月18日
仲介料	-	損害保険	有
更新料	新賃料 1ヶ月	契約期間	2年
駐車場	無 駐輪場		
その他費用	[一時金] 鍵交換費用: 29,700円 [月次費用] 保険料: 1,100円		
入居諸条件	ペット可 性別不問 二人可 法人可 子供相談		
保証会社	必須 初回: 1万円		
設備	3口以上コンロ, CATV, TVインターホン, インターホン, エアコン, エアコン3台, エアコン全室, カウ		
備考			

情報更新日 2026年7月6日

No.LO081707



東京都知事(4)第91873号
(公社)全日本不動産協会、(公社)首都圏不動産公正取引協議会
株式会社ライブ・ホーム 荻窪店
東京都杉並区荻窪5丁目14-4 荻窪武蔵野マンション1F
TEL:03-5349-8686 FAX:03-5349-8687
E-mail: ogikubo@livehome.ne.jp



携帯サイトから物件詳細を閲覧できます!

取引態様	手数料負担の割合	貸主	借主
仲介元付(一般)	手数料配分の割合	元付	客付