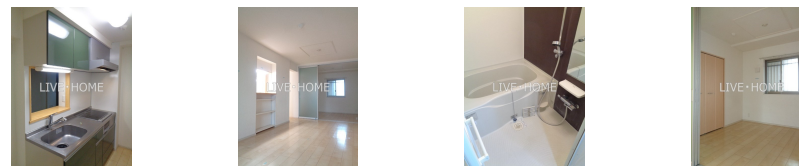
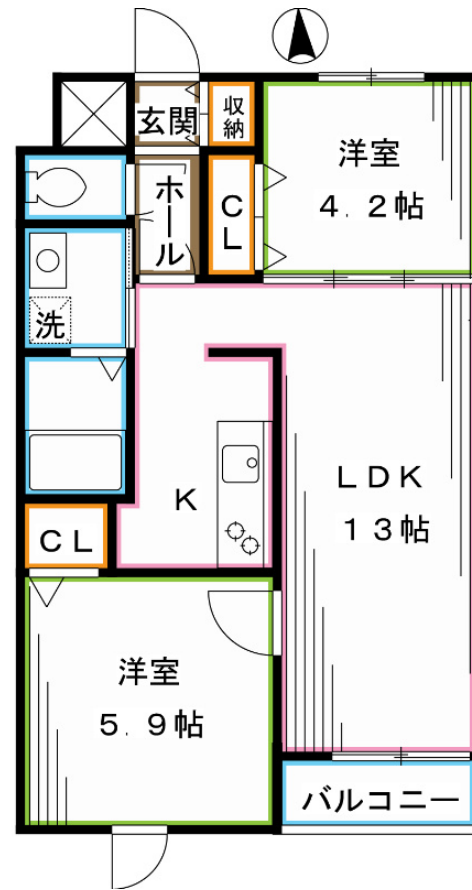


# FOR RENT

## オートロック・エレベーター・浴室乾燥機・

2F以上,2面採光,オートロック,モニタ付オートロック,玄関ホール,最上階,振り分け,南面バルコニー,陽当たり良好,メールボックス,セキュリティ会社加入済



間取りの「S」はサービスルーム(納戸)です。

図面と現況が異なる場合は現況が優先となります。

賃料	143,000円		
間取り	2LDK	物件種別	マンション
管理費	5,800円	共益費	無
雑費	無		
敷金	無	礼金	2ヶ月
敷引/償却金	-/-	保証金	無
交通	西武新宿線 上井草駅 徒歩1分		
物件所在地	東京都杉並区井草5丁目		
建物名・部屋番号			
構造・規模	鉄筋コンクリート 4階建 4階		
専有面積	50.63㎡	向き	南
築年月	2015年3月	入居時期	2026年7月31日
仲介料	-	損害保険	有
更新料		契約期間	2年
駐車場	駐輪場		
その他費用	[一時金] クリーニング費:70,000円 鍵セット費:3,300円 [備考] 退居時ハウスクリーニング費用は借主負担		
入居諸条件	性別不問 二人可 法人可 ルームシェア可 子供可		
保証会社	必須 初回保証委託料:2.2万円 月次2.2%or5.5%		
設備	2口コンロ,CA TV,IHクッキングヒーター,TVインターホン,インターホン,ウォークインクローゼット		
備考	新築、オール電化、オートロック、追炊き、浴室乾燥機、IHキッチン		

情報更新日 2026年7月5日

No.LO081684



東京都知事(4)第91873号  
(公社)全日本不動産協会、(公社)首都圏不動産公正取引協議会  
**株式会社ライブ・ホーム 荻窪店**  
東京都杉並区荻窪5丁目14-4 荻窪武蔵野マンション1F  
TEL:03-5349-8686 FAX:03-5349-8687  
E-mail:ogikubo@livehome.ne.jp



携帯サイトから物件詳細を閲覧できます!

取引態様	手数料負担の割合	貸主	借主
	手数料配分の割合	元付	客付
仲介元付(一般)			