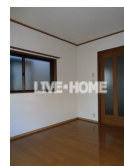
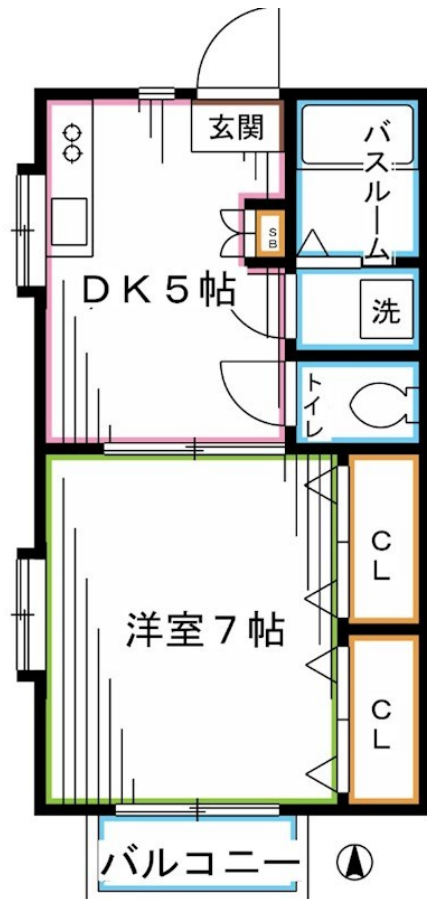


FOR RENT

角部屋 モニターフォン 独立洗面台 2口コン

2F以上, 3方角住戸, 3面採光, 角住戸, 最上階, 全室南向き, 南西角住戸, 南面バルコニー, 南面リビング, 陽当たり良好, 閑静な住宅街, メールボックス



間取りの「S」はサービスルーム(納戸)です。

図面と現況が異なる場合は現況が優先となります。

賃料	78,000円		
間取り	1DK	物件種別	アパート
管理費	2,000円	共益費	-
雑費	-		
敷金	1ヶ月	礼金	1ヶ月
敷引/償却金	-/-	保証金	-
交通	西武新宿線 下井草駅 徒歩5分 西武新宿線 鷺ノ宮駅 徒歩17分		
物件所在地	東京都杉並区下井草2丁目		
建物名・部屋番号			
構造・規模	木造 2階建 2階		
専有面積	29.81㎡	向き	南
築年月	1997年2月	入居時期	相談
仲介料	-	損害保険	有
更新料	新賃料 1ヶ月	契約期間	2年
駐車場	駐輪場		
その他費用			
入居諸条件	性別不問 法人可 単身可		
保証会社	必須 初回総賃料の50% 1.5万円/年		
設備	2口コンロ, TVインターホン, インターホン, エアコン, ガスコンロ設置可, クローゼット, シャワー, シュ		
備考	2口ガスコンロ設置可 エアコン 室内洗濯機置場 追い焚き		

情報更新日 2026年7月4日

No.LO081652



東京都知事(4)第91873号
(公社)全日本不動産協会、(公社)首都圏不動産公正取引協議会
株式会社ライブ・ホーム 荻窪店
東京都杉並区荻窪5丁目14-4 荻窪武蔵野マンション1F
TEL:03-5349-8686 FAX:03-5349-8687
E-mail: ogikubo@livehome.ne.jp



携帯サイトから物件詳細を閲覧できます!

取引態様	手数料負担の割合	貸主	借主
仲介元付(一般)	手数料配分の割合	元付	客付