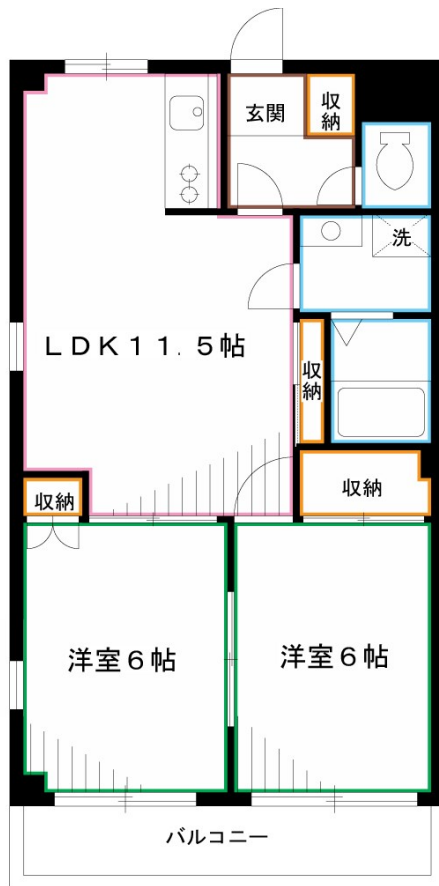


FOR RENT

南向き 独立洗面台 角部屋 2口コンロ設置可

3方角住戸, 3面採光, ワイドバルコニー, 角住戸, 玄関ホール, 振り分け, 当社管理物件, 南西角住戸, 南面バルコニー, 南面リビング, 陽当たり良好, 閑静な住宅街, メールボックス, 平置駐車場



間取りの「S」はサービスルーム(納戸)です。

図面と現況が異なる場合は現況が優先となります。

情報更新日 2026年7月3日

No.LO081546



東京都知事(4)第91873号
 (公社)全日本不動産協会、(公社)首都圏不動産公正取引協議会
株式会社リブ・ホーム 荻窪店
 東京都杉並区荻窪5丁目14-4 荻窪武蔵野マンション1F
 TEL:03-5349-8686 FAX:03-5349-8687
 E-mail: ogikubo@livehome.ne.jp



携帯サイトから物件詳細を閲覧できます!

取引態様	手数料負担の割合	貸主	借主
	手数料配分の割合	元付	客付
代理			

賃料	125,000円		
間取り	2LDK	物件種別	マンション
管理費	無	共益費	-
雑費	-		
敷金	1ヶ月	礼金	1ヶ月
敷引/償却金	-/-	保証金	-
交通	中央線 東小金井駅 徒歩13分 中央線 武蔵境駅 徒歩14分		
物件所在地	東京都武蔵野市境5丁目		
建物名・部屋番号			
構造・規模	鉄骨 3階建 1階		
専有面積	51.3㎡	向き	南
築年月	1999年10月	入居時期	2026年9月中旬
仲介料	-	損害保険	有
更新料	新賃料 1ヶ月	契約期間	2年
駐車場	有(敷地内) 12000円/月 ~ 駐輪場		
その他費用	[一時金] 24時間サポート: 16,500円		
入居諸条件	ペット可 性別不問 二人可 法人可 子供可		
保証会社	必須 初回保証料50% 1200円/年		
設備	2口コンロ, インターホン, エアコン, オートバス, ガスコンロ設置可, クローゼット, シャワー, シューズボ		
備考			