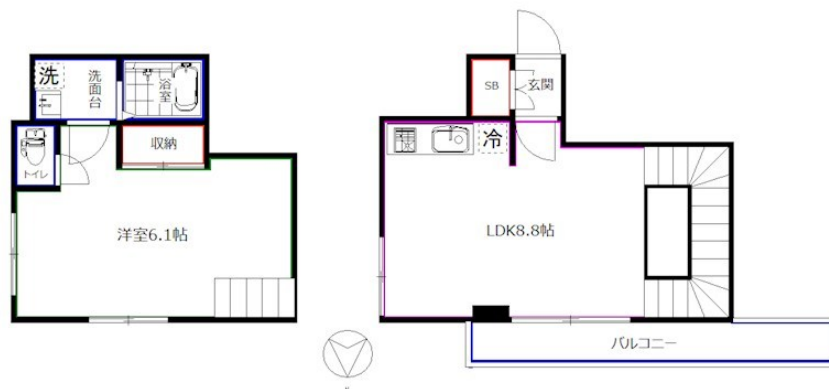


オートロック NET無料 宅配BOX エレベーター

オートロック,ダブルロック,メゾネット,モニタ付オートロック,角住戸,玄関ホール,振り分け,閑静な住宅街,始発駅,防犯カメラ,メールボックス



賃料	173,000円		
間取り	1LDK	物件種別	マンション
管理費	12,000円	共益費	-
雑費	-		
敷金	無	礼金	無
敷引/償却金	-/-	保証金	-
交通	中央線 阿佐ヶ谷駅 徒歩7分 東京メトロ丸ノ内線 南阿佐ヶ谷駅 徒歩8分		
物件所在地	東京都杉並区阿佐谷南3丁目		
建物名・部屋番号			
構造・規模	鉄筋コンクリート 4階建 B1-1階		
専有面積	43.75㎡	向き	北
築年月	2026年3月	入居時期	即時
仲介料	-	損害保険	有 24ヶ月
更新料	新賃料 1ヶ月	契約期間	2年
駐車場	駐輪場		
その他費用	[一時金] 光触媒コーティング: 25,300円 24サポート: 16,500円 [備考] 2年未満の解約は違約金2ヶ月分		
入居諸条件	性別不問 二人可 法人可 子供可 单身可		
保証会社	必須 初回保証料:15,000円 月額保証料:2%		
設備	2口コンロ, B S, C S, TVインターホン, インターホン, エアコン, エアコン2台, エアコン全室, オート		
備考	オートロック NET無料 宅配BOX エレベーター 追炊き		



間取りの「S」はサービスルーム(納戸)です。

図面と現況が異なる場合は現況が優先となります。

情報更新日 2026年7月2日

No.LO081535



東京都知事(4)第91873号
(公社)全日本不動産協会、(公社)首都圏不動産公正取引協議会
株式会社ライブ・ホーム 荻窪店
東京都杉並区荻窪5丁目14-4 荻窪武蔵野マンション1F
TEL:03-5349-8686 FAX:03-5349-8687
E-mail: ogikubo@livehome.ne.jp



携帯サイトから物件詳細を閲覧できます!

取引態様	手数料負担の割合	貸主	借主
	手数料配分の割合	元付	客付
仲介元付(一般)			