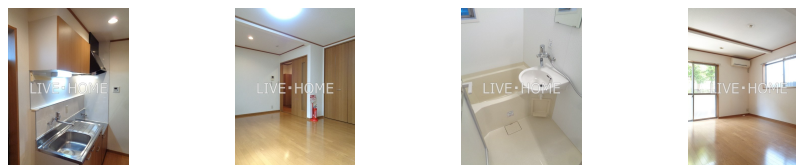
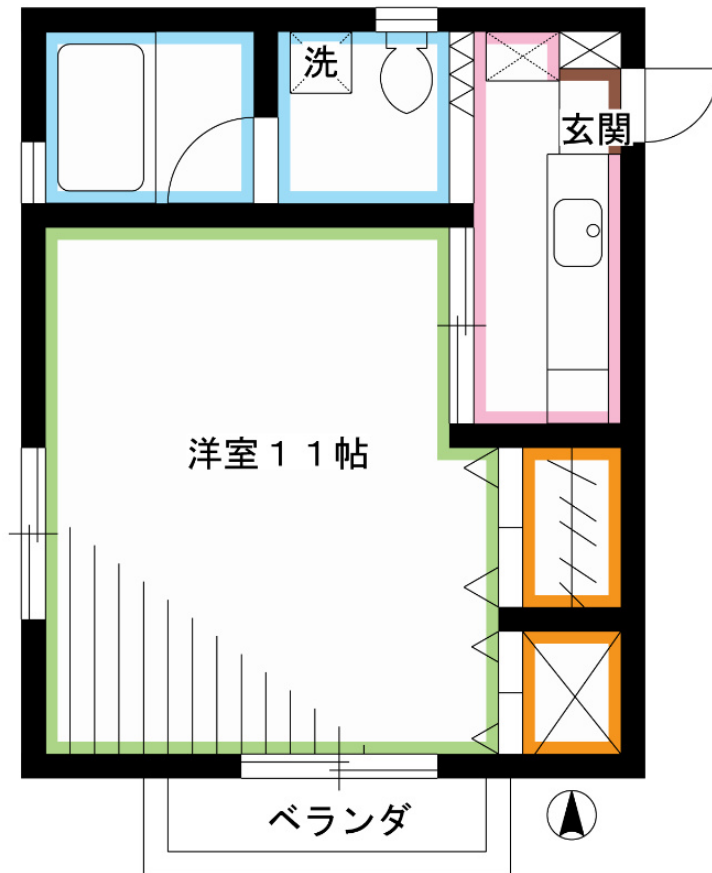


FOR RENT

ガス2口コンロ設置可 モニターフォン 最上

2F以上,2面採光,角住戸,玄関ホール,最上階,上階無し,寝室10畳以上,全室南向き,南西角住戸,南面バルコニー,南面リビング,陽当たり良好,閑静な住宅街,始発駅



間取りの「S」はサービスルーム(納戸)です。

図面と現況が異なる場合は現況が優先となります。

賃料	82,000円		
間取り	1K	物件種別	アパート
管理費	3,000円	共益費	-
雑費	-		
敷金	1ヶ月	礼金	1ヶ月
敷引/償却金	-/-	保証金	-
交通	中央・総武線各停 荻窪駅 徒歩15分 中央・総武線各停 西荻窪駅 徒歩20分		
物件所在地	東京都杉並区桃井1丁目		
建物名・部屋番号			
構造・規模	木造2階建1階		
専有面積	28.98㎡	向き	南
築年月	2007年8月	入居時期	即時
仲介料	-	損害保険	有
更新料	新賃料 1ヶ月	契約期間	2年
駐車場	駐輪場 バイク置き場		
その他費用	[備考] 諸条件相談可 お問合わせはライブホーム荻窪店まで 03-5349-8686 まで		
入居諸条件	性別不問 二人可 高齢者相談 法人可 子供可		
保証会社			
設備	2口コンロ, CATV, TVインターホン, エアコン, ガスコンロ設置可, クローゼット, シャワー, シューズ		
備考			

情報更新日 2026年6月30日

No.LO081422



東京都知事(4)第91873号
(公社)全日本不動産協会、(公社)首都圏不動産公正取引協議会
株式会社ライブ・ホーム 荻窪店
東京都杉並区荻窪5丁目14-4 荻窪武蔵野マンション1F
TEL:03-5349-8686 FAX:03-5349-8687
E-mail: ogikubo@livehome.ne.jp



携帯サイトから物件詳細を閲覧できます!

取引態様	手数料負担の割合	貸主	借主
仲介元付(一般)	手数料配分の割合	元付	客付