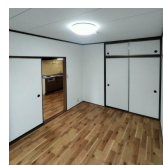
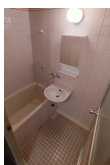
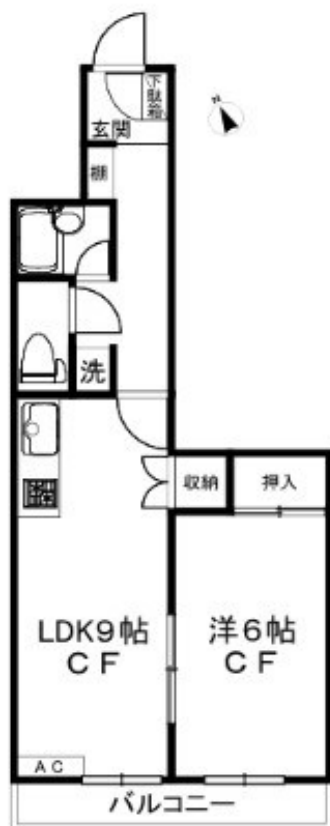


FOR RENT

諸条件相談可 お問合わせは 03-5349-8686まで

2 F 以上, 2 面採光, 玄関ホール, 振り分け, 東南角住戸, 南面バルコニー, 陽当たり良好, 閑静な住宅街, メールボックス, 平置駐車場



間取りの「S」はサービスルーム(納戸)です。

図面と現況が異なる場合は現況が優先となります。

賃料	110,000円		
間取り	3DK	物件種別	マンション
管理費	5,000円	共益費	-
雑費	-		
敷金	1ヶ月	礼金	1ヶ月
敷引/償却金	-/-	保証金	-
交通	京王井の頭線 富士見ヶ丘駅 徒歩10分 中央線 西荻窪駅 徒歩28分		
物件所在地	東京都杉並区宮前4丁目		
建物名・部屋番号			
構造・規模	鉄骨 3階建 2階		
専有面積	37.39㎡	向き	南
築年月	1991年1月	入居時期	即時
仲介料	-	損害保険	有 20,000円
更新料	新賃料 1ヶ月	契約期間	2年
駐車場			
その他費用	[一時金] 鍵交換費用: 18,700円 [備考] 諸条件相談可 お問合わせはライブホーム荻窪店まで 03-5349-8686まで		
入居諸条件	性別不問 二人可 子供相談		
保証会社	必須 初回月額賃料総額の50% 月額1000円		
設備	2口コンロ, CATV, TVインターホン, インターホン, エアコン, エアコン3台, ガスコンロ, クッション		
備考			

情報更新日 2026年6月30日

No.LO081421



東京都知事(4)第91873号
(公社)全日本不動産協会、(公社)首都圏不動産公正取引協議会

株式会社ライブ・ホーム 荻窪店

東京都杉並区荻窪5丁目14-4 荻窪武蔵野マンション1F
TEL:03-5349-8686 FAX:03-5349-8687
E-mail: ogikubo@livehome.ne.jp



携帯サイトから物件詳細を閲覧できます!

取引態様	手数料負担の割合	貸主	借主
仲介元付(一般)	手数料配分の割合	元付	客付