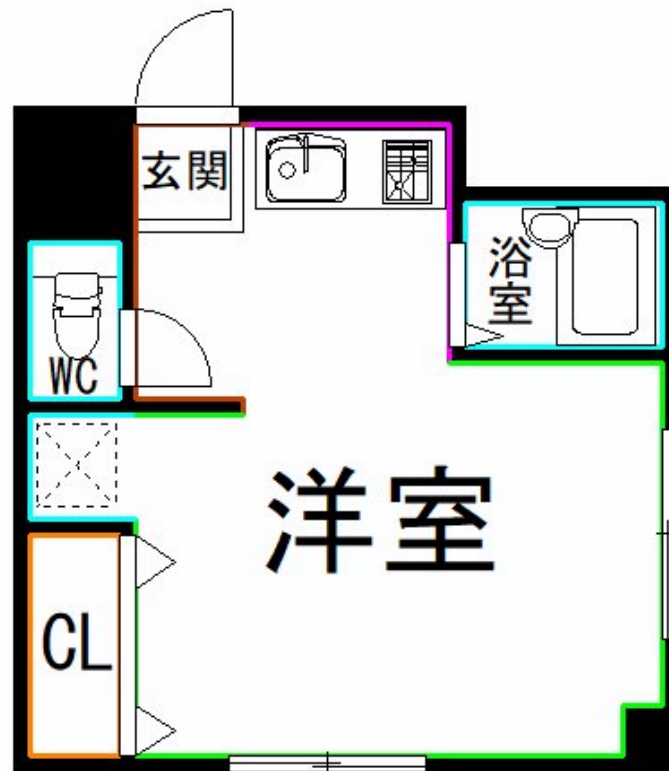


# FOR RENT

## バストイレ別 室内洗濯機置き場 CL エア

2F以上, 2面採光, 3方角住戸, ディンプルキー, 角住戸, 陽当たり良好, 閑静な住宅街, メールボックス



間取りの「S」はサービスルーム(納戸)です。

図面と現況が異なる場合は現況が優先となります。

賃料	75,000円		
間取り	1R	物件種別	マンション
管理費	5,000円	共益費	-
雑費	-		
敷金	無	礼金	無
敷引/償却金	-/-	保証金	-
交通	西武新宿線 上石神井駅 徒歩14分 中央・総武線各停 西荻窪駅 徒歩20分		
物件所在地	東京都杉並区善福寺3丁目		
建物名・部屋番号			
構造・規模	鉄筋コンクリート 3階建 3階		
専有面積	23.53㎡	向き	北
築年月	2002年1月	入居時期	2026年7月12日
仲介料	-	損害保険	有 24ヶ月
更新料	新賃料 1ヶ月	契約期間	2年
駐車場			
その他費用	[一時金] 鍵交換費: 27,500円 24hサービス: 16,500円 クリーニング費用: 44,000円 [備考] 諸条件相談可 お問合わせはライブホーム荻窪店まで 03-5349-8686 まで		
入居諸条件	ペット可 事務所可 性別不問 法人可 単身可		
保証会社	必須 初回: 総賃料の50%、年次10,000円。		
設備	2口コンロ, C A T V, インターホン, エアコン, ガスコンロ設置可, クローゼット, シャワー, ネット専用回		
備考			

情報更新日 2026年7月2日

No.LO081417



東京都知事(4)第91873号  
(公社)全日本不動産協会、(公社)首都圏不動産公正取引協議会

### 株式会社ライブ・ホーム 荻窪店

東京都杉並区荻窪5丁目14-4 荻窪武蔵野マンション1F  
TEL:03-5349-8686 FAX:03-5349-8687  
E-mail: ogikubo@livehome.ne.jp



携帯サイトから物件詳細を閲覧できます!

取引態様	手数料負担の割合	貸主	借主
仲介元付(一般)	手数料配分の割合	元付	客付