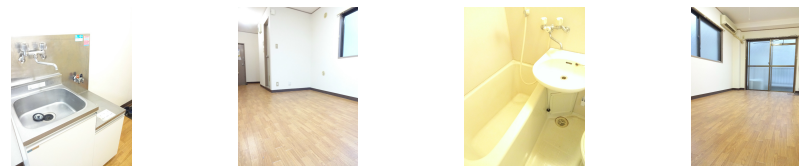
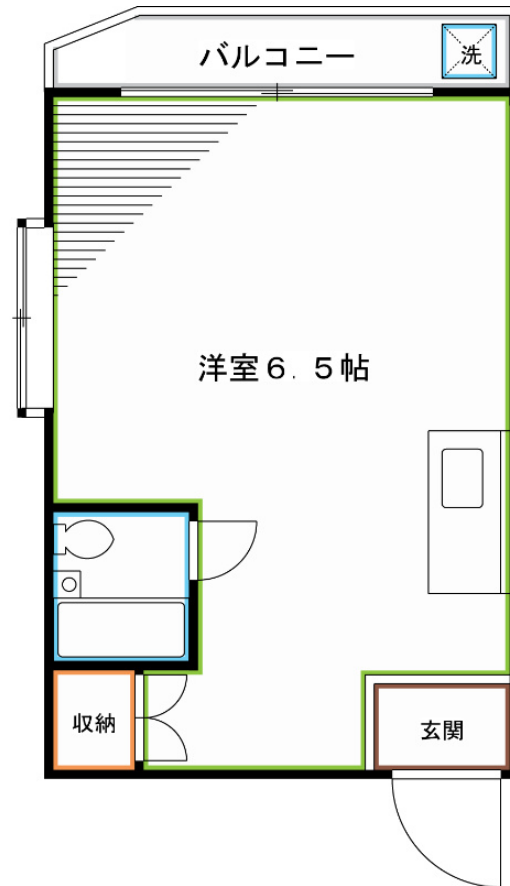


FOR RENT

諸条件相談可 お問合わせはリブホーム荻窪店

2 F 以上, 2 面採光, 角住戸, 玄関ホール, 出窓, 南西角住戸, 陽当たり良好, 閑静な住宅街, 始発駅, メールボックス



間取りの「S」はサービスルーム(納戸)です。

図面と現況が異なる場合は現況が優先となります。

賃料	65,000円		
間取り	1R	物件種別	マンション
管理費	2,000円	共益費	-
雑費	-		
敷金	1ヶ月	礼金	1ヶ月
敷引/償却金	-/-	保証金	-
交通	中央線 荻窪駅 徒歩7分 中央線 阿佐ヶ谷駅 徒歩23分		
物件所在地	東京都杉並区天沼3丁目		
建物名・部屋番号			
構造・規模	鉄骨 3階建 2階		
専有面積	18.63㎡	向き	
築年月	1988年1月	入居時期	即時
仲介料	-	損害保険	有
更新料		契約期間	2年
駐車場	要問い合わせ		
その他費用	[備考] 諸条件相談可 お問合わせはリブホーム荻窪店まで 03-5349-8686 まで		
入居諸条件	学生可 性別不問 法人可 単身可		
保証会社	必須 初回50% 毎年1.5万円~		
設備	3点給湯, L A N, エアコン, ガスコンロ, クローゼット, シャワー, シューズボックス, バストイレ同室, フ		
備考			

情報更新日 2026年7月7日

No.LO081415



東京都知事(4)第91873号
(公社)全日本不動産協会、(公社)首都圏不動産公正取引協議会

株式会社リブ・ホーム 荻窪店

東京都杉並区荻窪5丁目14-4 荻窪武蔵野マンション1F
TEL:03-5349-8686 FAX:03-5349-8687
E-mail: ogikubo@livehome.ne.jp



携帯サイトから物件詳細を閲覧できます!

取引態様	手数料負担の割合	貸主	借主
仲介元付(一般)	手数料配分の割合	元付	客付