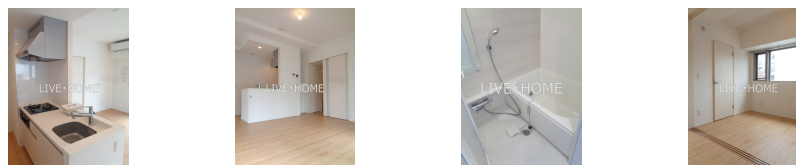
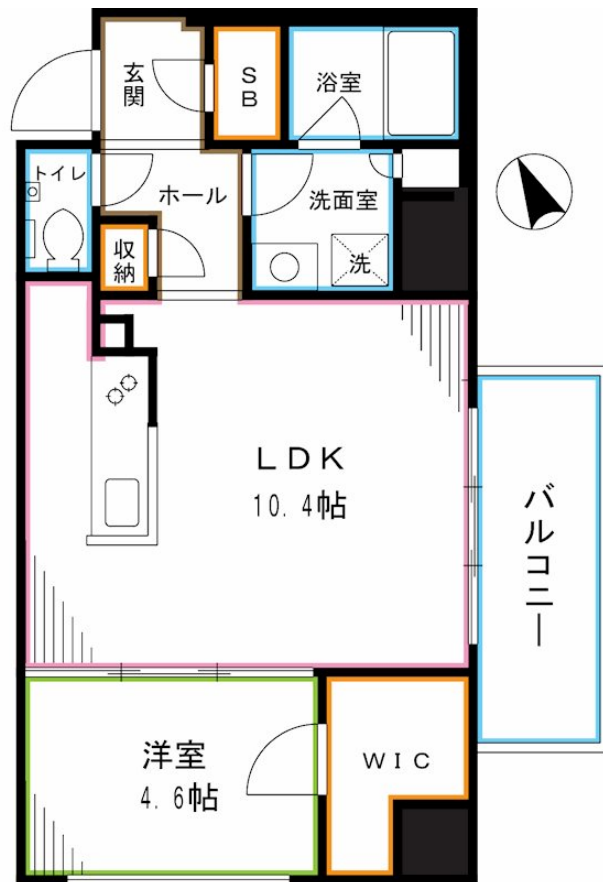


# FOR RENT

## オートロック 追焚・浴室乾燥 宅配BOX シ

24時間緊急通報システム, 2F以上, 2面採光, オートロック, ダブルロック, ディンプルキー, 角住戸, 玄関ホール, 東南角住戸, 陽当たり良好, デザイナーズ, 駅前, 閑静な住宅街, 始発駅, 防犯カメラ, メールポッ



間取りの「S」はサービスルーム(納戸)です。

図面と現況が異なる場合は現況が優先となります。

賃料	207,000円		
間取り	1LDK	物件種別	マンション
管理費	10,000円	共益費	-
雑費	-		
敷金	1ヶ月	礼金	1.2ヶ月
敷引/償却金	-/-	保証金	-
交通	中央・総武線各停 西荻窪駅 徒歩2分 京王井の頭線 三鷹台駅 徒歩25分		
物件所在地	東京都杉並区西荻北3丁目		
建物名・部屋番号			
構造・規模	鉄筋コンクリート 10階建 3階		
専有面積	40.83㎡	向き	東
築年月	2018年9月	入居時期	2026年8月21日
仲介料	-	損害保険	有
更新料	新賃料 1ヶ月	契約期間	定期借家契約 2年
駐車場	駐輪場		
その他費用	[一時金] 鍵交換代: 33,000円 [備考] 定借2年再契約相談可能。1年未満短期解約違約金あります。法人相談。		
入居諸条件	性別不問 二人可 法人可 子供相談 単身可		
保証会社	必須 初回保証料: 総賃料の50% 10000円/年次 ほか		
設備	2口コンロ, B S, C A T V, C S, T V インターホン, インターホン, ウォークインクローゼット, エアコン		
備考			

情報更新日 2026年6月30日

No.LO081409



東京都知事(4)第91873号

(公社)全日本不動産協会、(公社)首都圏不動産公正取引協議会

### 株式会社リブ・ホーム 荻窪店

東京都杉並区荻窪5丁目14-4 荻窪武蔵野マンション1F

TEL:03-5349-8686

FAX:03-5349-8687

E-mail: ogikubo@livehome.ne.jp



携帯サイトから物件詳細を閲覧できます!

取引態様	手数料負担の割合	貸主	借主
仲介元付(一般)	手数料配分の割合	元付	客付