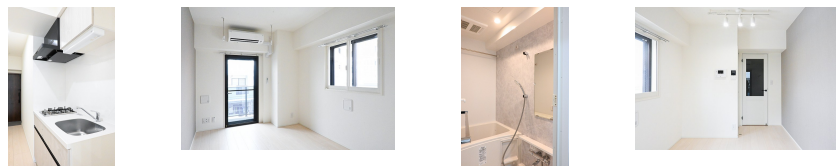
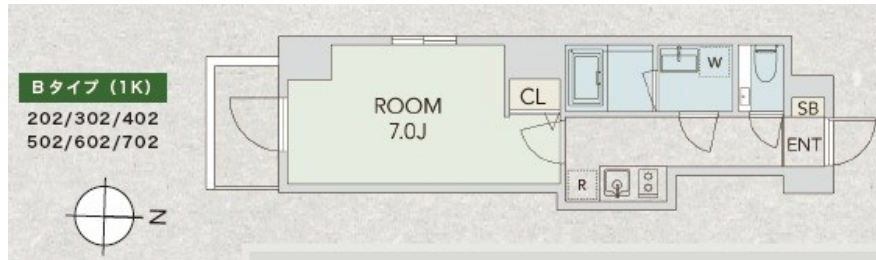


諸条件相談可 お問い合わせはリブホーム荻窪店

2F以上,2面採光,オートロック,モニタ付オートロック,角住戸,陽当たり良好,デザイナーズ,駅前,防犯カメラ,メールボックス,セキュリティ会社加入済



間取りの「S」はサービスルーム(納戸)です。

図面と現況が異なる場合は現況が優先となります。

賃料	99,000円		
間取り	1K	物件種別	マンション
管理費	10,000円	共益費	-
雑費	-		
敷金	1ヶ月	礼金	1ヶ月
敷引/償却金	-/-	保証金	-
交通	西武新宿線 井荻駅 徒歩3分 西武池袋線 練馬高野台駅 徒歩27分		
物件所在地	東京都杉並区下井草5丁目		
建物名・部屋番号			
構造・規模	鉄筋コンクリート7階建5階		
専有面積	25.14㎡	向き	南
築年月	2026年6月	入居時期	即時
仲介料	-	損害保険	有 20,000円 24ヶ月
更新料	新賃料 1.55ヶ月	契約期間	2年
駐車場			
その他費用	[一時金] 安心サポート: 13,200円 [備考] 諸条件相談可 お問い合わせはリブホーム荻窪店まで 03-5349-8686 まで		
入居諸条件			
保証会社	必須 利用必須必須 初年度 総賃料の80% 2年目以降年間 15,000円		
設備	2口コンロ, CATV, TVインターホン, インターホン, エアコン, ガス給湯, クローゼット, システムキッチン		
備考			

情報更新日 2026年7月5日

No.LO081397



東京都知事(4)第91873号
(公社)全日本不動産協会、(公社)首都圏不動産公正取引協議会
株式会社リブ・ホーム 荻窪店
東京都杉並区荻窪5丁目14-4 荻窪武蔵野マンション1F
TEL:03-5349-8686 FAX:03-5349-8687
E-mail: ogikubo@livehome.ne.jp



携帯サイトから物件詳細を閲覧できます!

取引態様	手数料負担の割合	貸主	借主
仲介先物	手数料配分の割合	元付	客付