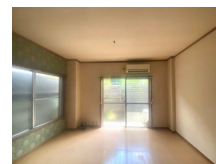
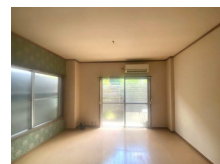
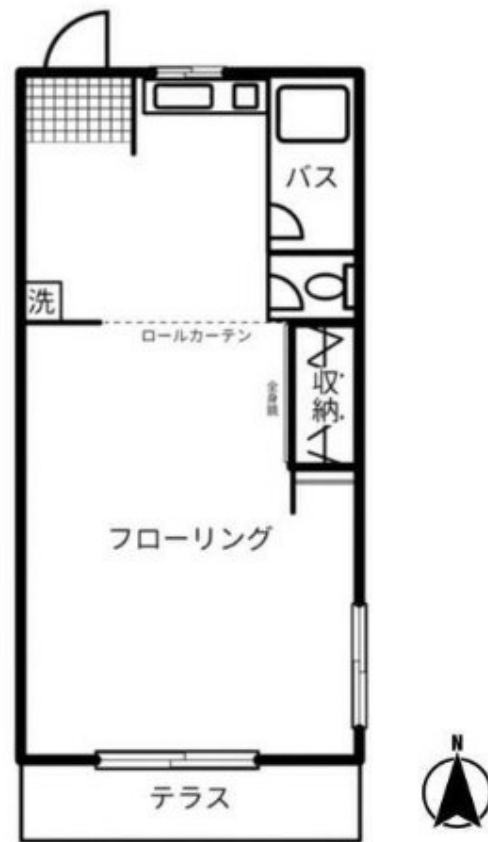


FOR RENT

諸条件相談可 お問合わせはリブホーム荻窪店

南面バルコニー,陽当たり良好,閑静な住宅街,メールボックス



間取りの「S」はサービスルーム(納戸)です。

図面と現況が異なる場合は現況が優先となります。

賃料	97,000円		
間取り	2DK	物件種別	アパート
管理費	3,000円	共益費	-
雑費	-		
敷金	1ヶ月	礼金	1ヶ月
敷引/償却金	-/-	保証金	-
交通	京王井の頭線 久我山駅 徒歩16分 中央線 西荻窪駅 徒歩14分		
物件所在地	東京都杉並区宮前5丁目		
建物名・部屋番号			
構造・規模	鉄骨 2階建 1階		
専有面積	29.6㎡	向き	南
築年月	1978年8月	入居時期	即時
仲介料	-	損害保険	有 17,000円 24ヶ月
更新料	新賃料 1ヶ月	契約期間	2年
駐車場			
その他費用	[一時金] 鍵交換費用: 20,350円 [備考] 諸条件相談可 お問合わせはリブホーム荻窪店まで 03-5349-8686 まで		
入居諸条件	ペット可 事務所相談 二人可		
保証会社	必須 初回保証料: 総賃料の50% - 100% 継続保証料 ほか		
設備	2口コンロ, B S, C A T V, C S, T V インターホン, インターホン, エアコン, ガスコンロ設置可, クッション		
備考			

情報更新日 2026年6月29日

No.LO081386



東京都知事(4)第91873号
(公社)全日本不動産協会、(公社)首都圏不動産公正取引協議会
株式会社リブ・ホーム 荻窪店
東京都杉並区荻窪5丁目14-4 荻窪武蔵野マンション1F
TEL:03-5349-8686 FAX:03-5349-8687
E-mail: ogikubo@livehome.ne.jp



携帯サイトから物件詳細を閲覧できます!

取引態様	手数料負担の割合	貸主	借主
仲介元付(一般)	手数料配分の割合	元付	客付