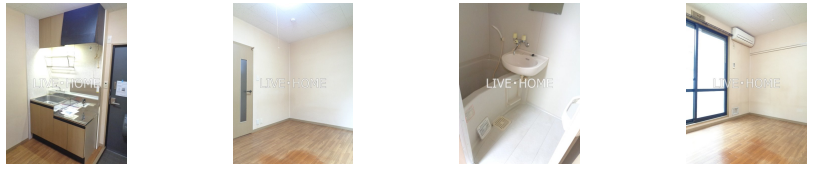
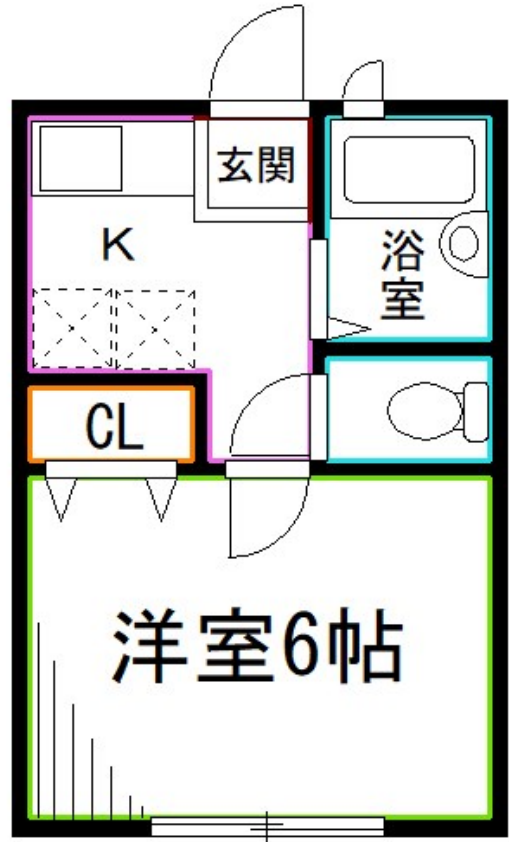


FOR RENT

バス・トイレ別 室内洗濯機 収納 エアコン

南庭,南面リビング,陽当たり良好,閑静な住宅街,始発駅,平置駐車場



賃料	72,000円		
間取り	1K	物件種別	アパート
管理費	無	共益費	-
雑費	-		
敷金	1ヶ月	礼金	0.5ヶ月
敷引/償却金	-/-	保証金	-
交通	東京メトロ丸ノ内線 南阿佐ヶ谷駅 徒歩10分 中央・総武線各停 阿佐ヶ谷駅 徒歩13分		
物件所在地	東京都杉並区成田東5丁目		
建物名・部屋番号			
構造・規模	軽量鉄骨 2階建 1階		
専有面積	20.46㎡	向き	南
築年月	1997年9月	入居時期	2026年7月19日
仲介料	-	損害保険	有 20,000円 24ヶ月
更新料	新賃料 1ヶ月	契約期間	2年
駐車場	駐輪場		
その他費用	[一時金] 管理サポート料: 26,000円 鍵交換費用: 17,600円 [備考] 諸条件相談可 お問合わせはライブホーム荻窪店まで 03-5349-8686 まで		
入居諸条件	性別不問 法人可 単身可		
保証会社	必須 初回: 総賃料の60% 年次: 12,000円		
設備	2口コンロ, C A T V, エアコン, ガスコンロ設置可, シャワー, シューズボックス, ネット専用回線, バス・		
備考			

間取りの「S」はサービスルーム(納戸)です。

図面と現況が異なる場合は現況が優先となります。

情報更新日 2026年7月6日

No.LO081379



東京都知事(4)第91873号
(公社)全日本不動産協会、(公社)首都圏不動産公正取引協議会
株式会社ライブ・ホーム 荻窪店
東京都杉並区荻窪5丁目14-4 荻窪武蔵野マンション1F
TEL:03-5349-8686 FAX:03-5349-8687
E-mail: ogikubo@livehome.ne.jp



携帯サイトから物件詳細を閲覧できます!

取引態様	手数料負担の割合	貸主	借主
	仲介元付(一般)	手数料配分の割合	元付 客付