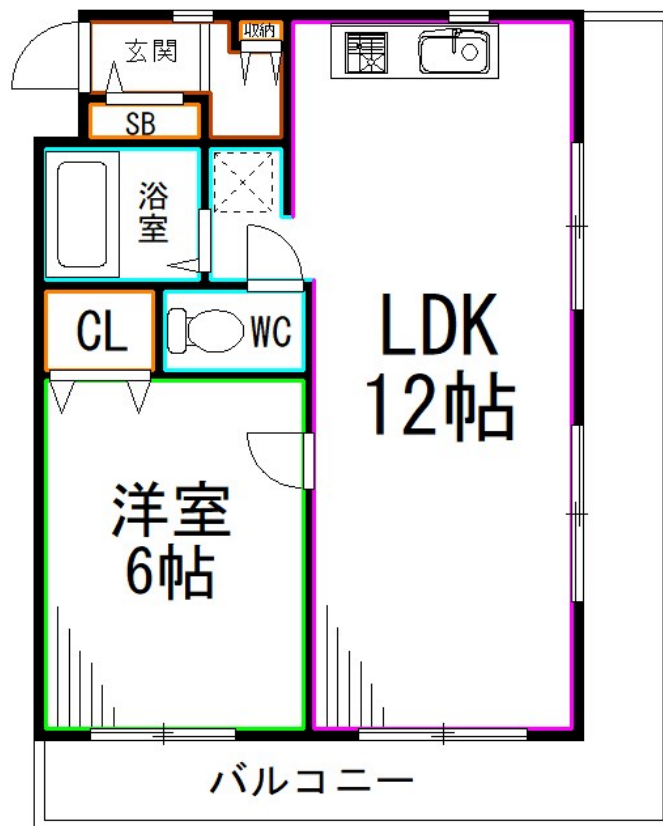
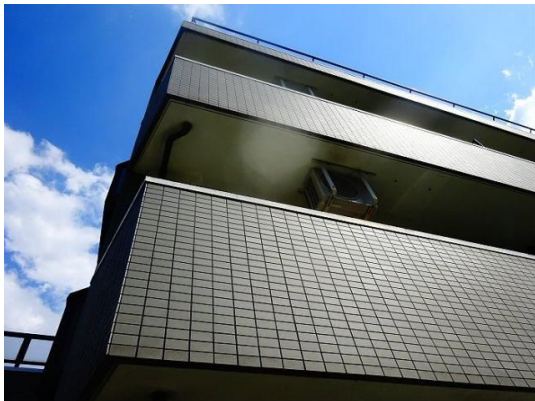


FOR RENT

諸条件相談可 お問合わせはリブホーム荻窪店

2F以上, L字型バルコニー, 角住戸, 陽当たり良好, 閑静な住宅街



間取りの「S」はサービスルーム(納戸)です。

図面と現況が異なる場合は現況が優先となります。

賃料	115,000円		
間取り	1LDK	物件種別	マンション
管理費	無	共益費	-
雑費	-		
敷金	1ヶ月	礼金	1ヶ月
敷引/償却金	-/-	保証金	-
交通	京王井の頭線 浜田山駅 徒歩4分 京王井の頭線 西永福駅 徒歩10分		
物件所在地	東京都杉並区浜田山3丁目		
建物名・部屋番号			
構造・規模	鉄筋コンクリート 3階建 2階		
専有面積	38.5㎡	向き	西
築年月	1990年5月	入居時期	2026年7月20日
仲介料	-	損害保険	有 25,000円 24ヶ月
更新料	新賃料 1ヶ月	契約期間	2年
駐車場	駐輪場 バイク置き場		
その他費用			
入居諸条件	事務所相談 二人可 子供相談		
保証会社	必須 初回保証料: 総賃料の50% 更新時: 15,000円/年		
設備	2口コンロ, エアコン, ガスコンロ設置済, ガスコンロ設置可, シャワー, シューズボックス, ネット専用回線		
備考			

情報更新日 2026年6月30日

No.LO081329



東京都知事(4)第91873号
(公社)全日本不動産協会、(公社)首都圏不動産公正取引協議会
株式会社リブ・ホーム 荻窪店
東京都杉並区荻窪5丁目14-4 荻窪武蔵野マンション1F
TEL:03-5349-8686 FAX:03-5349-8687
E-mail: ogikubo@livehome.ne.jp



携帯サイトから物件詳細を閲覧できます!

取引態様	手数料負担の割合	貸主	借主
仲介元付(一般)	手数料配分の割合	元付	客付