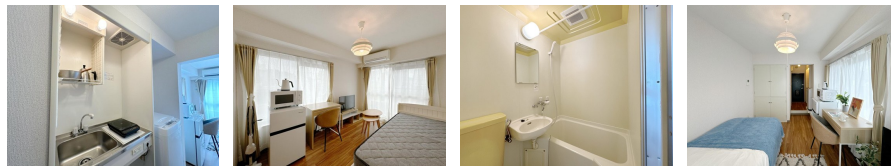
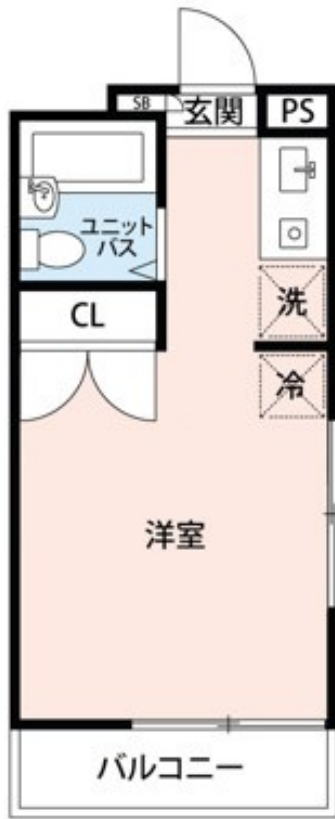


# FOR RENT

## IHキッチン フローリング 収納 エアコン

2F以上, 2面採光, ディンプルキー, 角住戸, 玄関ホール, 最上階, 南西角住戸, 陽当たり良好, 外壁タイル張り, 閑静な住宅街, 分譲タイプ, 防犯カメラ



間取りの「S」はサービスルーム(納戸)です。

図面と現況が異なる場合は現況が優先となります。

賃料	72,000円		
間取り	1K	物件種別	マンション
管理費	11,000円	共益費	無
雑費	無		
敷金	無	礼金	2ヶ月
敷引/償却金	-/-	保証金	無
交通	中央線 阿佐ヶ谷駅 徒歩5分 東京メトロ丸ノ内線 南阿佐ヶ谷駅 徒歩4分		
物件所在地	東京都杉並区阿佐谷南3丁目		
建物名・部屋番号			
構造・規模	鉄筋コンクリート 4階建 4階		
専有面積	16.2㎡	向き	南
築年月	1991年3月	入居時期	2026年9月1日
仲介料	-	損害保険	有 18,000円 24ヶ月
更新料	新賃料 1.5ヶ月	契約期間	定期借家契約 2年
駐車場	駐輪場		
その他費用	[一時金] 事務手数料: 11,000円 除菌サービス: 16,500円 退去CL費用: 66,000円 [備考] 寝具利用可・家具撤去可。定借再契約相談。短期解約違約金あり。		
入居諸条件	性別不問 法人可 単身可		
保証会社	必須 初回: 総賃料の50% 月次: 総賃料の1%~		
設備	CATV, IHキッチンヒーター, インターホン, エアコン, ガスコンロ設置済, クローゼット, システムキ		
備考			

情報更新日 2026年7月7日

No.LO081235



東京都知事(4)第91873号  
(公社)全日本不動産協会、(公社)首都圏不動産公正取引協議会

### 株式会社リブ・ホーム 荻窪店

東京都杉並区荻窪5丁目14-4 荻窪武蔵野マンション1F  
TEL:03-5349-8686 FAX:03-5349-8687  
E-mail: ogikubo@livehome.ne.jp



携帯サイトから物件詳細を閲覧できます!

取引態様	手数料負担の割合	貸主	借主
仲介元付(一般)	手数料配分の割合	元付	客付