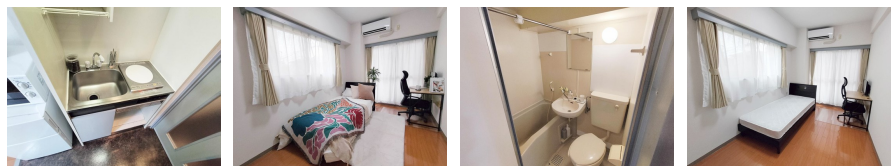


FOR RENT

室内洗濯機 システムキッチン

2F以上,オートロック,モニタ付オートロック,玄関ホール,閑静な住宅街,分譲タイプ,防犯カメラ,メールボックス



間取りの「S」はサービスルーム(納戸)です。

図面と現況が異なる場合は現況が優先となります。

賃料	78,000円		
間取り	1K	物件種別	マンション
管理費	11,000円	共益費	-
雑費	-		
敷金	無	礼金	2ヶ月
敷引/償却金	-/-	保証金	-
交通	中央線 西荻窪駅 徒歩4分 京王井の頭線 三鷹台駅 徒歩21分		
物件所在地	東京都杉並区松庵3丁目		
建物名・部屋番号			
構造・規模	鉄筋コンクリート 5階建 2階		
専有面積	18.55㎡	向き	
築年月	1992年3月	入居時期	2026年9月30日
仲介料	-	損害保険	有
更新料	新賃料 1.5ヶ月	契約期間	定期借家契約 2年
駐車場	駐輪場		
その他費用	[一時金] 寝具利用料 任意:16,500円 水道光熱費 任意:26,400円 家具撤去費 任意:55,000円 事務手数料:11,000円 除菌サービス:16,500円 退去CL費用:66,000円 [備考] 定借2年再契約可・解約予告2ヶ月前。短期解約違約金あります。		
入居諸条件	性別不問 法人可 単身可		
保証会社	可 初回総賃料の50%、毎月総賃料の1%~ ほか		
設備	CATV, IHクッキングヒーター, TVインターホン, インターホン, エアコン, ガスコンロ設置済, システ		
備考			

情報更新日 2026年7月7日

No.LO081232



東京都知事(4)第91873号
(公社)全日本不動産協会、(公社)首都圏不動産公正取引協議会
株式会社ライブ・ホーム 荻窪店
東京都杉並区荻窪5丁目14-4 荻窪武蔵野マンション1F
TEL:03-5349-8686 FAX:03-5349-8687
E-mail: ogikubo@livehome.ne.jp



携帯サイトから物件詳細を閲覧できます!

取引態様	手数料負担の割合	貸主	借主
仲介元付(一般)	手数料配分の割合	元付	客付