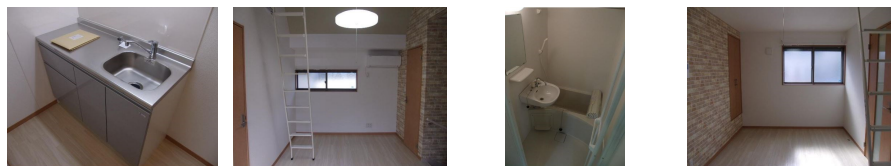


FOR RENT

諸条件相談可 お問合わせはリブホーム荻窪店

玄関ホール,南面バルコニー,南面リビング,陽当たり良好,閑静な住宅街,始発駅



間取りの「S」はサービスルーム(納戸)です。

図面と現況が異なる場合は現況が優先となります。

賃料	73,000円		
間取り	1K	物件種別	アパート
管理費	2,000円	共益費	無
雑費	-		
敷金	1ヶ月	礼金	無
敷引/償却金	-/-	保証金	-
交通	中央・総武線各停 西荻窪駅 徒歩15分 西武新宿線 上井草駅 徒歩21分		
物件所在地	東京都杉並区桃井4丁目		
建物名・部屋番号			
構造・規模	木造 2階建 1階		
専有面積	20.13㎡	向き	南
築年月	2018年2月	入居時期	2026年7月10日
仲介料	-	損害保険	有 24ヶ月
更新料	新賃料 1ヶ月	契約期間	2年
駐車場	駐輪場		
その他費用	[一時金] 鍵交換費用: 16,500円 [月次費用] 安心サポート(保険込): 2,800円 [備考] 退去時ハウスクリーニング費用エアコン清掃費用は借主負担		
入居諸条件	性別不問 法人可 単身可		
保証会社	必須 初回: 50%~		
設備	CATV,CS,TVインターホン,インターホン,エアコン,ガスコンロ設置可,クローゼット,シャワー,		
備考			

情報更新日 2026年7月4日

No.LO081212



東京都知事(4)第91873号
(公社)全日本不動産協会、(公社)首都圏不動産公正取引協議会
株式会社リブ・ホーム 荻窪店
東京都杉並区荻窪5丁目14-4 荻窪武蔵野マンション1F
TEL:03-5349-8686 FAX:03-5349-8687
E-mail: ogikubo@livehome.ne.jp



携帯サイトから物件詳細を閲覧できます!

取引態様	手数料負担の割合	貸主	借主
仲介元付(一般)	手数料配分の割合	元付	客付