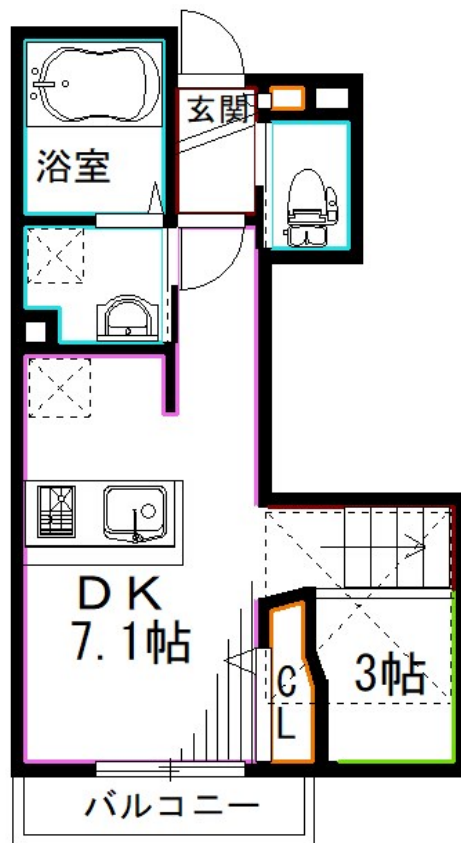


FOR RENT

TV付きオートロック・閑静な住宅街・防犯カメ

2F以上,オートロック,モニタ付オートロック,玄関ホール,最上階,陽当たり良好,閑静な住宅街,始発駅,防犯カメラ,メールボックス



間取りの「S」はサービスルーム(納戸)です。

図面と現況が異なる場合は現況が優先となります。

賃料	109,000円		
間取り	1DK	物件種別	マンション
管理費	5,000円	共益費	-
雑費	-		
敷金	無	礼金	1ヶ月
敷引/償却金	-/-	保証金	-
交通	中央線 荻窪駅 徒歩5分 中央・総武線各停 阿佐ヶ谷駅 徒歩23分		
物件所在地	東京都杉並区天沼3丁目		
建物名・部屋番号			
構造・規模	鉄骨 3階建 2階		
専有面積	23.8㎡	向き	東
築年月	2022年11月上旬	入居時期	2026年8月上旬
仲介料	-	損害保険	有
更新料	新賃料 1ヶ月	契約期間	2年
駐車場	駐輪場		
その他費用	[一時金] クリーニング費用: 50,600円 自転車シール: 1,100円		
入居諸条件	性別不問 法人可 単身可		
保証会社	必須 初回33000円 月額1.6%		
設備	24時間換気システム, 2口コンロ, BS, TVインターホン, インターホン, エアコン, カウンターキッチン		
備考			

情報更新日 2026年7月3日

No.LO081204



東京都知事(4)第91873号
(公社)全日本不動産協会、(公社)首都圏不動産公正取引協議会
株式会社ライブ・ホーム 荻窪店
東京都杉並区荻窪5丁目14-4 荻窪武蔵野マンション1F
TEL:03-5349-8686 FAX:03-5349-8687
E-mail: ogikubo@livehome.ne.jp



携帯サイトから物件詳細を閲覧できます!

取引態様	手数料負担の割合	貸主	借主
仲介元付(一般)	手数料配分の割合	元付	客付