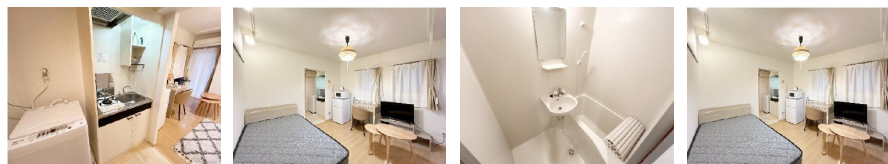


FOR RENT

諸条件相談可 お問合わせはリブホーム荻窪店

2F以上, 2面採光, 角住戸, 陽当たり良好, 防犯カメラ, メールボックス



間取りの「S」はサービスルーム(納戸)です。

図面と現況が異なる場合は現況が優先となります。

賃料	86,000円		
間取り	1R	物件種別	マンション
管理費	11,000円	共益費	-
雑費	-		
敷金	無	礼金	2ヶ月
敷引/償却金	-/-	保証金	-
交通	中央・総武線各停 荻窪駅 徒歩10分 京王井の頭線 高井戸駅 徒歩25分		
物件所在地	東京都杉並区荻窪4丁目		
建物名・部屋番号			
構造・規模	鉄筋コンクリート 4階建 3階		
専有面積	18.12㎡	向き	
築年月	2006年11月	入居時期	2026年7月28日
仲介料	-	損害保険	有 18,000円 24ヶ月
更新料	新賃料 1ヶ月	契約期間	定期借家契約 2年
駐車場	無 駐輪場 バイク置き場		
その他費用	[一時金] 事務手数料: 11,000円 水道光熱費: 19,800円 退去時クリーニング費用: 66,000円 寝具利用料: 16,500円 家具撤去費用: 55,000円 除菌サービス: 16,500円 [備考] 再契約相談可定借。家具家電撤去対応。		
入居諸条件	単身可		
保証会社	必須 初回総賃料の50%、毎月総賃料の1%		
設備	CATV, インターホン, エアコン, ガスコンロ設置済, クローゼット, シューズボックス, ネット専用回線,		
備考			

情報更新日 2026年7月2日

No.LO081196



東京都知事(4)第91873号
(公社)全日本不動産協会、(公社)首都圏不動産公正取引協議会

株式会社リブ・ホーム 荻窪店

東京都杉並区荻窪5丁目14-4 荻窪武蔵野マンション1F
TEL:03-5349-8686 FAX:03-5349-8687
E-mail: ogikubo@livehome.ne.jp



携帯サイトから物件詳細を閲覧できます!

取引態様	手数料負担の割合	貸主	借主
仲介元付(一般)	手数料配分の割合	元付	客付