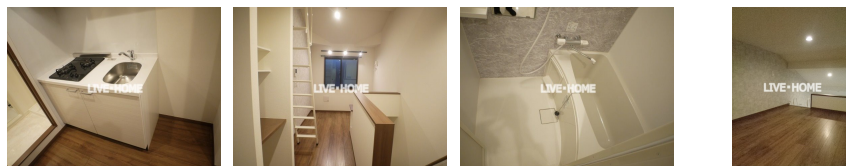
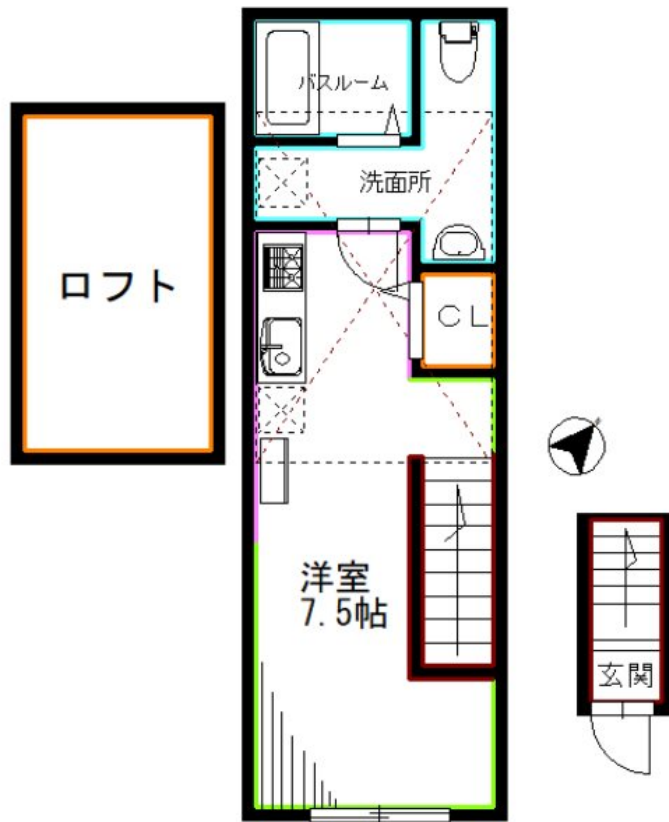


FOR RENT

バストイレ別 独立洗面台 エアコン ロフト

2F以上,ロフト,玄関ホール,最上階,南面リビング,閑静な住宅街,始発駅



間取りの「S」はサービスルーム(納戸)です。

図面と現況が異なる場合は現況が優先となります。

賃料	84,000円		
間取り	1R	物件種別	アパート
管理費	3,000円	共益費	-
雑費	-		
敷金	無	礼金	1ヶ月
敷引/償却金	-/-	保証金	-
交通	中央・総武線各停 阿佐ヶ谷駅 徒歩7分 中央線 荻窪駅 徒歩20分		
物件所在地	東京都杉並区阿佐谷南3丁目		
建物名・部屋番号			
構造・規模	木造 2階建 2階		
専有面積	21.2㎡	向き	南東
築年月	2018年5月	入居時期	2026年7月30日
仲介料	-	損害保険	有 18,000円 24ヶ月
更新料	新賃料 1ヶ月	契約期間	2年
駐車場			
その他費用	[一時金] 鍵交換代: 34,400円 クリーニング費用: 40,700円		
入居諸条件	性別不問 法人可 単身可		
保証会社	必須 初回: 総賃料の50% 月次: 総賃料の1.5%		
設備	2口コンロ, TVインターホン, エアコン, ガスコンロ設置済, クローゼット, システムキッチン, シャワー,		
備考			

情報更新日 2026年6月26日

No.LO081191



東京都知事(4)第91873号
(公社)全日本不動産協会、(公社)首都圏不動産公正取引協議会

株式会社ライブ・ホーム 荻窪店

東京都杉並区荻窪5丁目14-4 荻窪武蔵野マンション1F
TEL:03-5349-8686 FAX:03-5349-8687
E-mail: ogikubo@livehome.ne.jp



携帯サイトから物件詳細を閲覧できます!

取引態様	手数料負担の割合	貸主	借主
仲介元付(一般)	手数料配分の割合	元付	客付