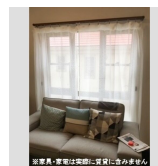
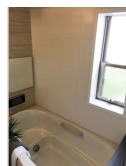
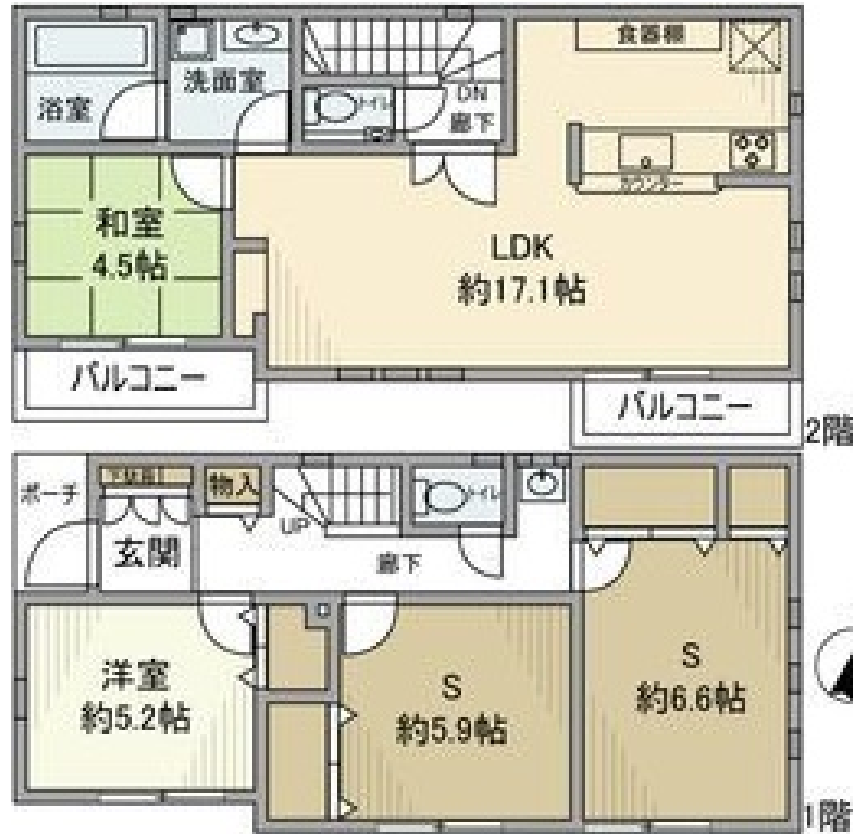


FOR RENT

諸条件相談可 お問合わせはリブホーム荻窪店

閑静な住宅街,メールボックス



間取りの「S」はサービスルーム(納戸)です。

図面と現況が異なる場合は現況が優先となります。

| | | | |
|----------|---|------|----------------|
| 賃料 | 280,000円 | | |
| 間取り | 2SLDK | 物件種別 | 戸建 |
| 管理費 | 無 | 共益費 | - |
| 雑費 | - | | |
| 敷金 | 2ヶ月 | 礼金 | 1ヶ月 |
| 敷引/償却金 | 無/- | 保証金 | - |
| 交通 | 中央線 荻窪駅 徒歩18分 東京メトロ丸ノ内線 南阿佐ヶ谷駅 徒歩15分 | | |
| 物件所在地 | 東京都杉並区荻窪1丁目 | | |
| 建物名・部屋番号 | | | |
| 構造・規模 | 木造 2階建 1-2階 | | |
| 専有面積 | 94.19㎡ | 向き | |
| 築年月 | 2008年10月 | 入居時期 | 2026年8月上旬 |
| 仲介料 | - | 損害保険 | 有 25,500円 24ヶ月 |
| 更新料 | | 契約期間 | 定期借家契約 2年 |
| 駐車場 | 付(無料) | | |
| その他費用 | [一時金] 駐車場登録料 1台(利用時のみ) 契約時: 11,000円 除菌施工料(契約時のみ) 契約時: 19,800円 [月次費用] リソボプラス: 2,500円 [備考] 諸条件相談可 お問合わせはリブホーム荻窪店まで 03-5349-8686まで | | |
| 入居諸条件 | 二人可 | | |
| 保証会社 | 必須 保証会社 要:初回 賃料総額100%+月額 賃料総額2%(最低1,000円) | | |
| 設備 | 3口以上コンロ, IHクッキングヒーター, TVインターホン, インターホン, エアコン, カウンターキッチン | | |
| 備考 | | | |

情報更新日 2026年6月28日

No.LO081190



東京都知事(4)第91873号
(公社)全日本不動産協会、(公社)首都圏不動産公正取引協議会
株式会社リブ・ホーム 荻窪店
東京都杉並区荻窪5丁目14-4 荻窪武蔵野マンション1F
TEL:03-5349-8686 FAX:03-5349-8687
E-mail: ogikubo@livehome.ne.jp



携帯サイトから物件詳細を閲覧できます!

| | | | |
|------|----------|----|----|
| 取引態様 | 手数料負担の割合 | 貸主 | 借主 |
| 仲介先物 | 手数料配分の割合 | 元付 | 客付 |