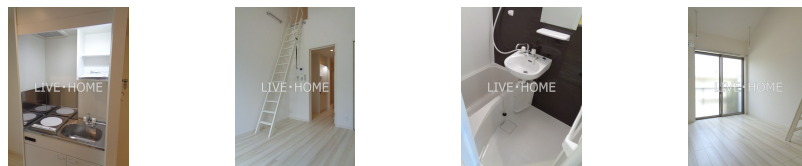
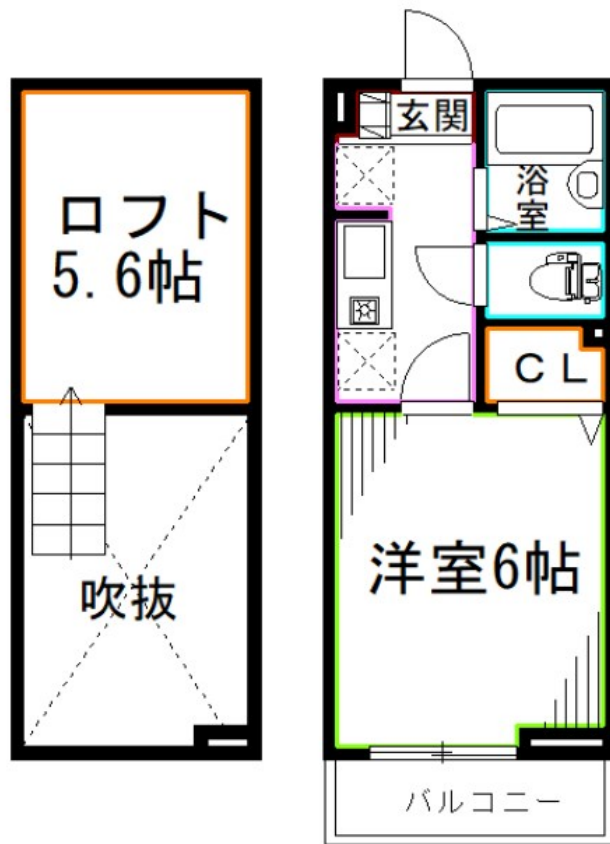


FOR RENT

追い炊きバス 浴室乾燥 エアコン IHキッチン

2F以上,ロフト,最上階,閑静な住宅街,始発駅,メールボックス



間取りの「S」はサービスルーム(納戸)です。

図面と現況が異なる場合は現況が優先となります。

賃料	73,000円		
間取り	1K	物件種別	アパート
管理費	3,000円	共益費	-
雑費	-		
敷金	無	礼金	1ヶ月
敷引/償却金	-/-	保証金	-
交通	西武新宿線 下井草駅 徒歩8分 中央・総武線各停 荻窪駅 徒歩28分		
物件所在地	東京都杉並区下井草4丁目		
建物名・部屋番号			
構造・規模	木造 2階建 2階		
専有面積	19.16㎡	向き	北
築年月	2021年3月下旬	入居時期	2026年7月15日
仲介料	-	損害保険	有
更新料	新賃料 1.25ヶ月	契約期間	2年
駐車場	無		
その他費用	[一時金] 消毒料: 26,400円 ルームクリーニング: 63,800円 スマートロック登録費用: 27,500円 [月次費用] 友の会/月: 2,530円 [備考] 退去時ハウスクリーニング費用は借主負担: 63,800円1年未満の短期解約は賃料1ヶ月分の違約金有		
入居諸条件	性別不問 高齢者相談 法人可 単身可		
保証会社	必須 初回: 総賃料の80% 月額: 550円(税込み) 2年ごとに20,000円		
設備	IHキッチンヒーター, TVインターホン, インターホン, エアコン, ガスコンロ 設置済, クローゼット, シ		
備考			

情報更新日 2026年7月6日

No.LO081157



東京都知事(4)第91873号
(公社)全日本不動産協会、(公社)首都圏不動産公正取引協議会
株式会社ライブ・ホーム 荻窪店
東京都杉並区荻窪5丁目14-4 荻窪武蔵野マンション1F
TEL:03-5349-8686 FAX:03-5349-8687
E-mail: ogikubo@livehome.ne.jp



携帯サイトから物件詳細を閲覧できます!

取引態様	手数料負担の割合	貸主	借主
仲介元付(一般)	手数料配分の割合	元付	客付