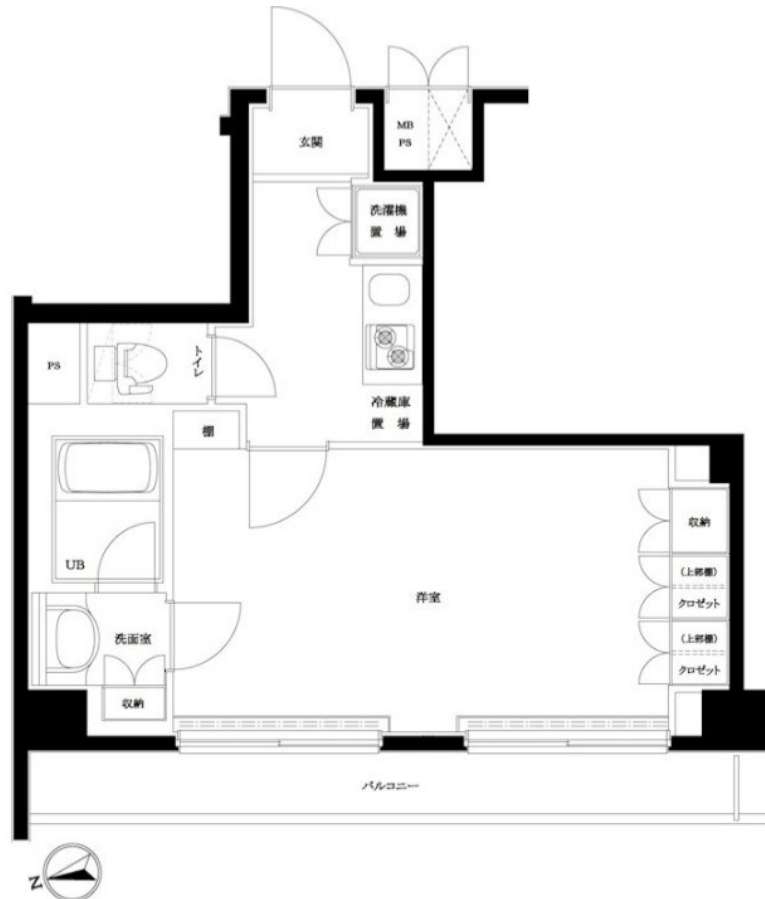


# FOR RENT

## 諸条件相談可 お問合わせはリブホーム荻窪店

2F以上,2面採光,オートロック,ワイドバルコニー,最上階,陽当たり良好,駅前,分譲タイプ,防犯カメラ,メールボックス,セキュリティ会社加入済



賃料	117,000円		
間取り	1K	物件種別	マンション
管理費	10,000円	共益費	-
雑費	-		
敷金	無	礼金	1ヶ月
敷引/償却金	-/-	保証金	-
交通	京王井の頭線 浜田山駅 徒歩5分 京王線 上北沢駅 徒歩26分		
物件所在地	東京都杉並区浜田山3丁目		
建物名・部屋番号			
構造・規模	鉄筋コンクリート 9階建 5階		
専有面積	31.26㎡	向き	西
築年月	2007年2月中旬	入居時期	2026年8月2日
仲介料	-	損害保険	有 20,000円 24ヶ月
更新料	新賃料 1ヶ月	契約期間	2年
駐車場	無 駐輪場		
その他費用	[一時金] TFDCLUB : 20,000円 鍵交換費用 : 27,500円 [備考] 退去時クリーニング費用66,000円		
入居諸条件	ペット不可 事務所不可 楽器等の使用不可 法人可		
保証会社	必須 初回保証料: 総賃料の30% 更新時: 10,000円/年 学生の場合は9,000円(学生契約可能)		
設備	2口コンロ, B S, C S, T Vインターホン, インターホン, エアコン, グリル, クロゼット, システムキッチン		
備考			

間取りの「S」はサービスルーム(納戸)です。

図面と現況が異なる場合は現況が優先となります。

情報更新日 2026年6月30日

No.LO081057



東京都知事(4)第91873号

(公社)全日本不動産協会、(公社)首都圏不動産公正取引協議会

### 株式会社リブ・ホーム 荻窪店

東京都杉並区荻窪5丁目14-4 荻窪武蔵野マンション1F

TEL:03-5349-8686

FAX:03-5349-8687

E-mail: ogikubo@livehome.ne.jp



携帯サイトから物件詳細を閲覧できます!

取引態様	手数料負担の割合	貸主	借主
仲介元付(一般)	手数料配分の割合	元付	客付