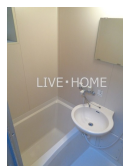
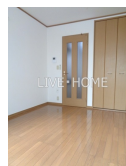


FOR RENT

閑静な住宅地のペット可物件 設備も充実

2F以上,ディンプルキー,玄関ホール,陽当たり良好,閑静な住宅街



間取りの「S」はサービスルーム(納戸)です。

図面と現況が異なる場合は現況が優先となります。

情報更新日 2026年6月22日

No.LO080926



東京都知事(4)第91873号
 (公社)全日本不動産協会、(公社)首都圏不動産公正取引協議会
株式会社ライブ・ホーム 荻窪店
 東京都杉並区荻窪5丁目14-4 荻窪武蔵野マンション1F
 TEL:03-5349-8686 FAX:03-5349-8687
 E-mail: ogikubo@livehome.ne.jp



携帯サイトから物件詳細を閲覧できます!

取引態様	手数料負担の割合	貸主	借主
仲介元付(一般)	手数料配分の割合	元付	客付

賃料	67,000円		
間取り	1K	物件種別	アパート
管理費	3,500円	共益費	-
雑費	-		
敷金	1ヶ月	礼金	1ヶ月
敷引/償却金	-/-	保証金	-
交通	西武新宿線 荻窪駅 徒歩9分 中央線 荻窪駅 徒歩26分		
物件所在地	東京都杉並区上井草1丁目		
建物名・部屋番号			
構造・規模	木造 2階建 1階		
専有面積	19.87㎡	向き	西
築年月	1999年3月	入居時期	即時
仲介料	-	損害保険	有 18,000円 24ヶ月
更新料	新賃料 1ヶ月	契約期間	2年
駐車場			
その他費用	[一時金] オゾン消臭施工: 16,500円 鍵交換費用: 22,000円 [備考] 短期解約違約金有り(1年未満1ヶ月)		
入居諸条件	ペット可 性別不問 法人可 単身可		
保証会社	必須 初回 総賃料の50% 年次 1万円 月次: 330円		
設備	2口コンロ, CATV, TVインターホン, エアコン, ガスコンロ設置済, グリル, クローゼット, シャワー,		
備考			