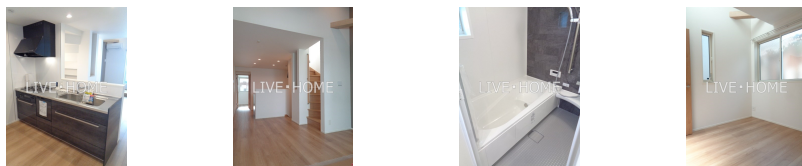
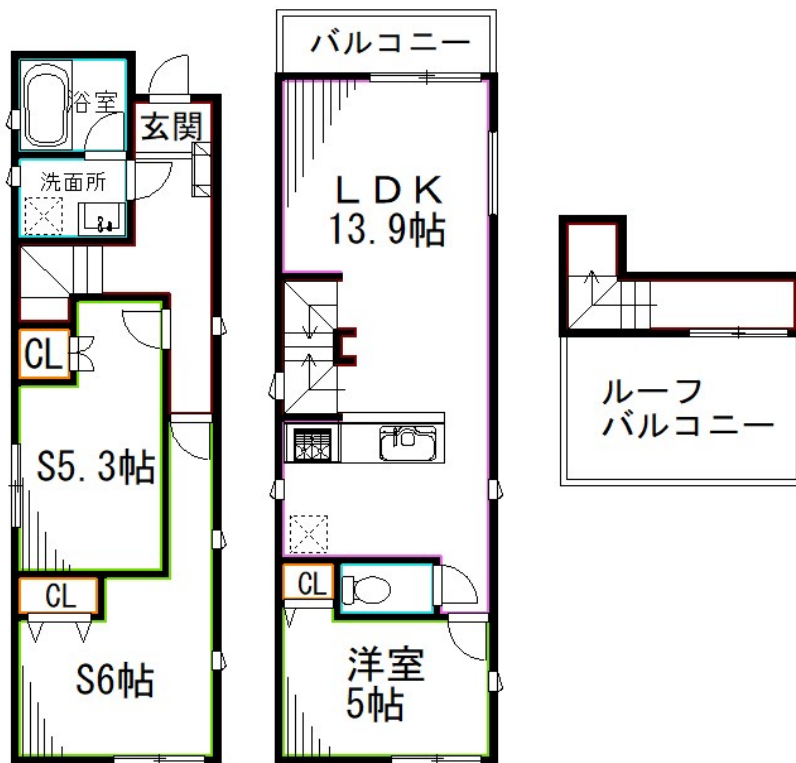


# FOR RENT

## 追い焚きバス 浴室乾燥 エアコン システム

1フロア1住戸, 2F以上, メゾネット, 角住戸, 玄関ホール, 最上階, 四方角部屋, 振り分け, 東南角住戸, 南西角住戸, 南面バルコニー, 陽当たり良好, 閑静な住宅街, 始発駅



間取りの「S」はサービスルーム(納戸)です。

図面と現況が異なる場合は現況が優先となります。

賃料	237,000円		
間取り	1SLDK	物件種別	戸建
管理費	無	共益費	-
雑費	-		
敷金	1ヶ月	礼金	1ヶ月
敷引/償却金	-/-	保証金	-
交通	西武新宿線 井荻駅 徒歩7分 西武池袋線 練馬高野台駅 徒歩18分		
物件所在地	東京都杉並区井草3丁目		
建物名・部屋番号			
構造・規模	木造 2階建 1-2階		
専有面積	69.76㎡	向き	南
築年月	2022年8月	入居時期	2026年9月中旬
仲介料	-	損害保険	有
更新料	新賃料 1ヶ月	契約期間	2年
駐車場	駐輪場		
その他費用	[月次費用] セーフティ補償: 1,340円 [備考] 退居時ハウスクリーニング92083円・エアコンクリーニング費用44000円は借主負担1年未満の短期解約は賃料1ヶ月分の違約金有		
入居諸条件	ペット可 性別不問 二人可 法人可 子供可		
保証会社	必須 初回: 総賃料の50% 月次: 1%		
設備	3口以上コンロ, TVインターホン, インターホン, エアコン, ガスコンロ設置済, グリル, クローゼット, シ		
備考			

情報更新日 2026年6月29日

No.LO080807



東京都知事(4)第91873号  
(公社)全日本不動産協会、(公社)首都圏不動産公正取引協議会

### 株式会社ライブ・ホーム 荻窪店

東京都杉並区荻窪5丁目14-4 荻窪武蔵野マンション1F  
TEL:03-5349-8686 FAX:03-5349-8687  
E-mail: ogikubo@livehome.ne.jp



携帯サイトから物件詳細を閲覧できます!

取引態様	手数料負担の割合	貸主	借主
仲介元付(一般)	手数料配分の割合	元付	客付