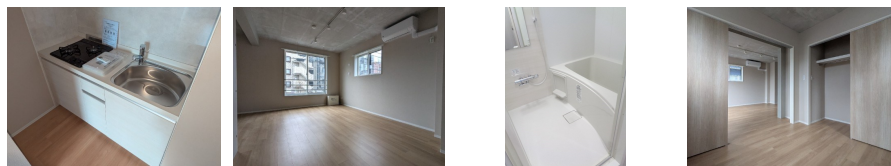


FOR RENT

諸条件相談可 お問合わせはリブホーム荻窪店

2面採光,オートロック,ダブルロック,メゾネット,モニタ付オートロック,角住戸,玄関ホール,デザイナーズ,閑静な住宅街,始発駅,防犯カメラ,メールボックス



間取りの「S」はサービスルーム(納戸)です。

図面と現況が異なる場合は現況が優先となります。

賃料	180,000円		
間取り	1LDK	物件種別	マンション
管理費	10,000円	共益費	無
雑費	-		
敷金	無	礼金	無
敷引/償却金	-/-	保証金	-
交通	中央線 西荻窪駅 徒歩14分 京王井の頭線 三鷹台駅 徒歩15分		
物件所在地	東京都杉並区松庵2丁目		
建物名・部屋番号			
構造・規模	鉄筋コンクリート 3階建 2階		
専有面積	41.2㎡	向き	
築年月	2025年3月	入居時期	2026年8月1日
仲介料	-	損害保険	有 20,000円 24ヶ月
更新料	新賃料 1ヶ月	契約期間	2年
駐車場	駐輪場		
その他費用	[一時金] 契約事務手数料: 11,000円 24H駆けつけサービス: 16,500円 除菌消臭: 11,000円 [備考] 短期解約違約金あり		
入居諸条件	ペット可 性別不問 二人可 法人可 単身可		
保証会社	必須 初回: 50% 月次: 1.2%		
設備	2口コンロ, CATV, CS, TVインターホン, インターホン, エアコン, オートバス, ガスコンロ設置済,		
備考			

情報更新日 2026年6月18日

No.LO080804



東京都知事(4)第91873号
(公社)全日本不動産協会、(公社)首都圏不動産公正取引協議会
株式会社リブ・ホーム 荻窪店
東京都杉並区荻窪5丁目14-4 荻窪武蔵野マンション1F
TEL:03-5349-8686 FAX:03-5349-8687
E-mail: ogikubo@livehome.ne.jp



携帯サイトから物件詳細を閲覧できます!

取引態様	手数料負担の割合	貸主	借主
仲介元付(一般)	手数料配分の割合	元付	客付