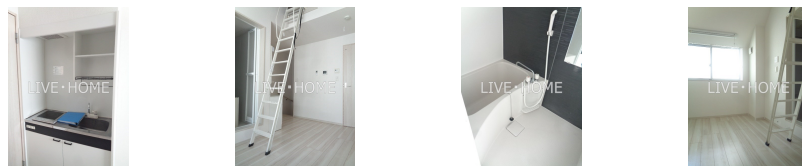
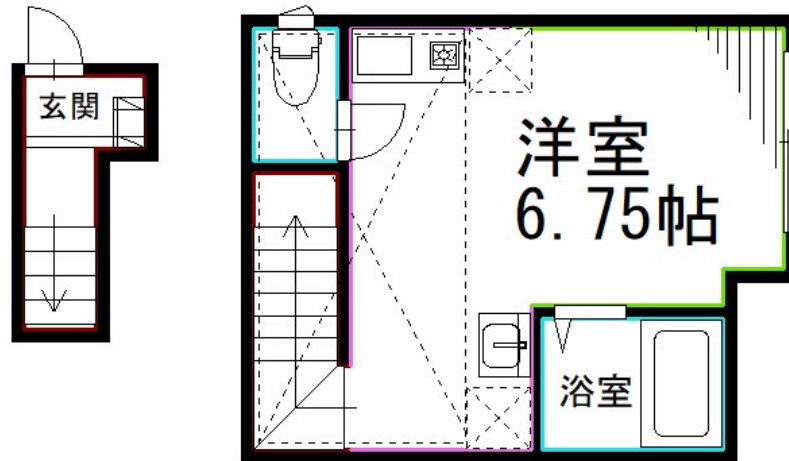


# FOR RENT

## バス・トイレ別 エアコン IHキッチン 収納

24時間緊急通報システム, 2F以上, 2面採光, オートロック, ロフト, 角住戸, 玄関ホール, 最上階, 閑静な住宅街, 始発駅, 防犯カメラ, メールボックス



間取りの「S」はサービスルーム(納戸)です。

図面と現況が異なる場合は現況が優先となります。

賃料	72,000円		
間取り	1R	物件種別	アパート
管理費	2,000円	共益費	-
雑費	-		
敷金	1ヶ月	礼金	1ヶ月
敷引/償却金	-/-	保証金	-
交通	西武新宿線 下井草駅 徒歩15分 中央線 荻窪駅 徒歩18分		
物件所在地	東京都杉並区本天沼2丁目		
建物名・部屋番号			
構造・規模	木造 2階建 2階		
専有面積	25.77㎡	向き	北東
築年月	2016年12月	入居時期	2026年7月8日
仲介料	-	損害保険	有
更新料	新賃料 1ヶ月	契約期間	2年
駐車場	駐輪場		
その他費用	[一時金] 鍵交換代: 22,000円		
入居諸条件	性別不問 法人可 単身可		
保証会社	必須 初回: 総賃料の50% 月次: 2190円		
設備	IHクッキングヒーター, TVインターホン, インターホン, エアコン, ガスコンロ 設置済, システムキッチン		
備考			

情報更新日 2026年7月6日

No.LO080794



東京都知事(4)第91873号  
(公社)全日本不動産協会、(公社)首都圏不動産公正取引協議会  
**株式会社ライブ・ホーム 荻窪店**  
東京都杉並区荻窪5丁目14-4 荻窪武蔵野マンション1F  
TEL:03-5349-8686 FAX:03-5349-8687  
E-mail: ogikubo@livehome.ne.jp



携帯サイトから物件詳細を閲覧できます!

取引態様	手数料負担の割合	貸主	借主
仲介元付(一般)	手数料配分の割合	元付	客付