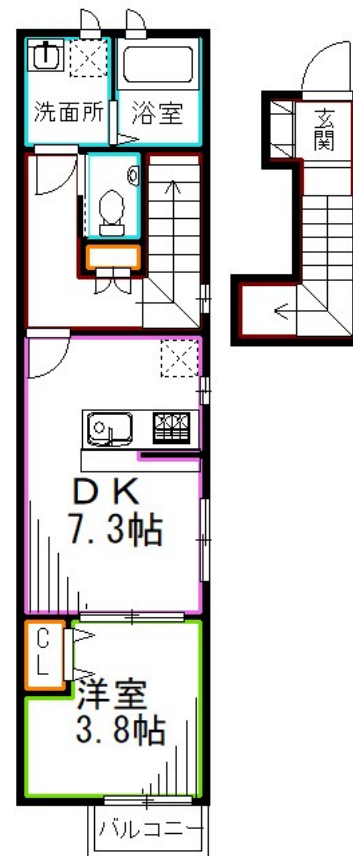


FOR RENT

追い焚きバス システムキッチン エアコン

2F以上, 2面採光, ディンプルキー, 角住戸, 最上階, 閑静な住宅街



間取りの「S」はサービスルーム(納戸)です。

図面と現況が異なる場合は現況が優先となります。

賃料	114,000円		
間取り	1DK	物件種別	アパート
管理費	3,000円	共益費	-
雑費	-		
敷金	1ヶ月	礼金	1.5ヶ月
敷引/償却金	-/-	保証金	-
交通	中央・総武線各停 西荻窪駅 徒歩9分 京王井の頭線 久我山駅 徒歩23分		
物件所在地	東京都杉並区西荻南4丁目		
建物名・部屋番号			
構造・規模	木造 2階建 2階		
専有面積	36.43㎡	向き	南
築年月	2018年3月	入居時期	即時
仲介料	-	損害保険	有
更新料	新賃料 1ヶ月	契約期間	2年
駐車場	駐輪場		
その他費用	[一時金] 鍵交換代: 27,500円 [備考] 退去時クリーニング費用46,200円		
入居諸条件	ペット不可 性別不問 二人相談 法人可 単身可		
保証会社	必須 初回保証料: 総賃料の60% 月次保証料: 総賃料の1%		
設備	3口以上コンロ, C A T V, インターホン, エアコン, カウンターキッチン, グリル, クローゼット, システム		
備考			

情報更新日 2026年6月30日

No.LO080793



東京都知事(4)第91873号
(公社)全日本不動産協会、(公社)首都圏不動産公正取引協議会

株式会社ライブ・ホーム 荻窪店

東京都杉並区荻窪5丁目14-4 荻窪武蔵野マンション1F
TEL:03-5349-8686 FAX:03-5349-8687
E-mail: ogikubo@livehome.ne.jp



携帯サイトから物件詳細を閲覧できます!

取引態様	手数料負担の割合	貸主	借主
仲介元付(一般)	手数料配分の割合	元付	客付