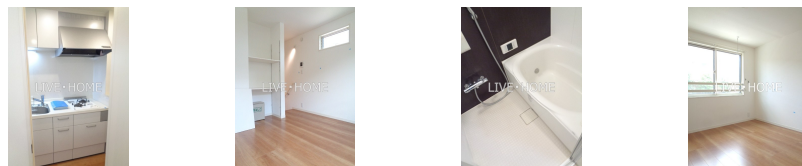
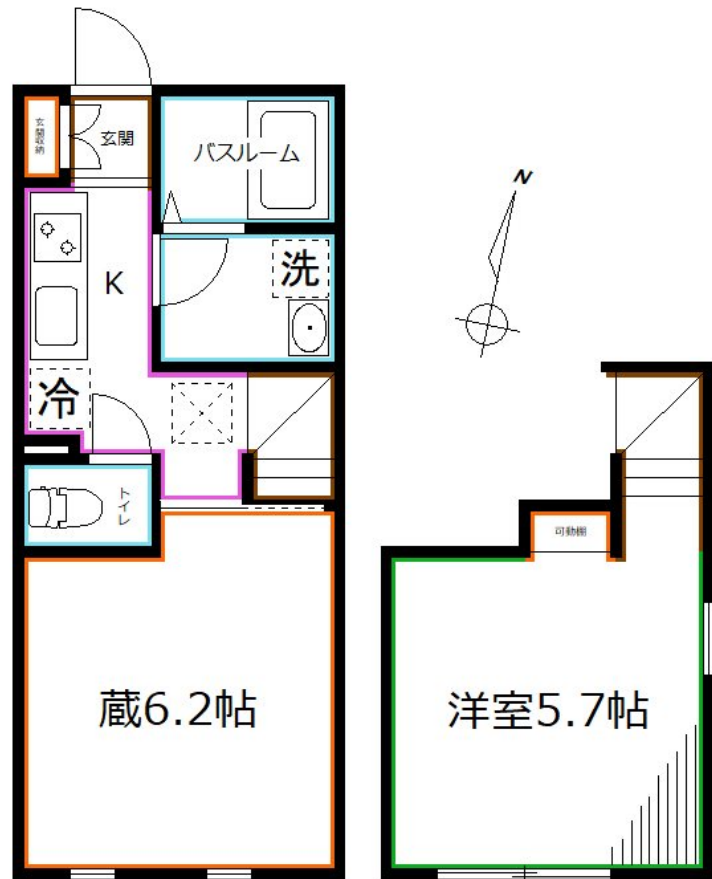


FOR RENT

TVモニターホン 2口ガスコンロ 浴室乾燥機

2面採光,角住戸,玄関ホール,陽当たり良好,閑静な住宅街,防犯カメラ,メールボックス



間取りの「S」はサービスルーム(納戸)です。

図面と現況が異なる場合は現況が優先となります。

賃料	84,000円		
間取り	1K	物件種別	アパート
管理費	3,000円	共益費	-
雑費	-		
敷金	1ヶ月	礼金	1ヶ月
敷引/償却金	-/-	保証金	-
交通	西武新宿線 下井草駅 徒歩11分 中央線 阿佐ヶ谷駅 徒歩27分		
物件所在地	東京都杉並区下井草2丁目		
建物名・部屋番号			
構造・規模	木造 2階建 1階		
専有面積	23.91㎡	向き	南
築年月	2020年9月	入居時期	即時
仲介料	-	損害保険	有
更新料	新賃料 1ヶ月	契約期間	2年
駐車場	駐輪場		
その他費用	[一時金] 電子錠設定料 : 8,800円 [月次費用] 24時間サポート : 1,650円		
入居諸条件	性別女性限定 法人可 単身可		
保証会社	必須 初回 : 総賃料の50% 月額1%		
設備	2口コンロ, TVインターホン, インターホン, エアコン, オートバス, ガスコンロ 設置済, クローゼット, シ		
備考	TVモニターホン 2口ガスコンロ 浴室乾燥機 独立洗面台		

情報更新日 2026年7月7日

No.LO080790



東京都知事(4)第91873号
(公社)全日本不動産協会、(公社)首都圏不動産公正取引協議会
株式会社ライブ・ホーム 荻窪店
東京都杉並区荻窪5丁目14-4 荻窪武蔵野マンション1F
TEL:03-5349-8686 FAX:03-5349-8687
E-mail: ogikubo@livehome.ne.jp



携帯サイトから物件詳細を閲覧できます!

取引態様	手数料負担の割合	貸主	借主
仲介元付(一般)	手数料配分の割合	元付	客付