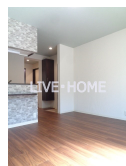
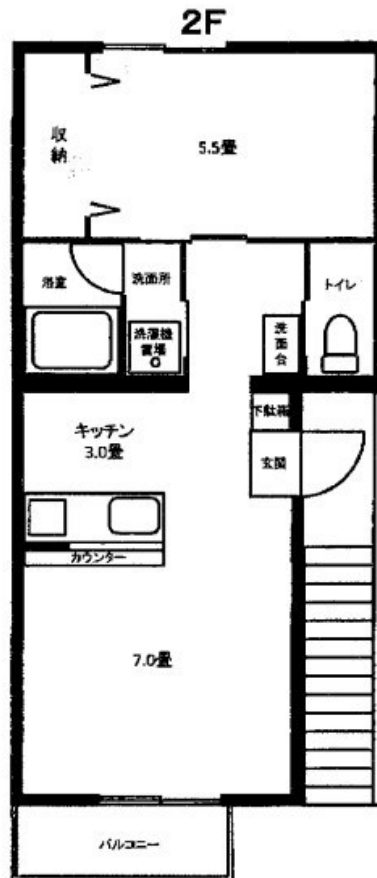


FOR RENT

諸条件相談可 お問合わせはライブホーム荻窪店

1フロア1住戸,2F以上,南面バルコニー,リノベーション,閑静な住宅街



間取りの「S」はサービスルーム(納戸)です。

図面と現況が異なる場合は現況が優先となります。

賃料	120,000円		
間取り	1LDK	物件種別	アパート
管理費	5,000円	共益費	無
雑費	無		
敷金	1ヶ月	礼金	無
敷引/償却金	-/-	保証金	無
交通	京王井の頭線 高井戸駅 徒歩9分 中央線 荻窪駅 徒歩26分		
物件所在地	東京都杉並区高井戸東4丁目		
建物名・部屋番号			
構造・規模	木造 2階建 2階		
専有面積	40㎡	向き	南
築年月	2002年3月	入居時期	即時
仲介料	-	損害保険	有 20,000円 24ヶ月
更新料	新賃料 1ヶ月	契約期間	2年
駐車場	駐輪場		
その他費用	[一時金] 鍵交換代: 22,000円 契約事務手数料: 11,000円 24H生活サポート: 16,500円 [備考] 退去時、ルームクリーニング・エアコン費用は借主負担。		
入居諸条件	性別不問 二人可 法人可 子供可 单身可		
保証会社	必須 初回: 50% 年: 15000円		
設備	3口以上コンロ, C A T V, C S, T V インターホン, インターホン, エアコン, エアコン 2台, カウンターキ		
備考			

情報更新日 2026年6月15日

No.LO080679



東京都知事(4)第91873号
(公社)全日本不動産協会、(公社)首都圏不動産公正取引協議会

株式会社ライブ・ホーム 荻窪店

東京都杉並区荻窪5丁目14-4 荻窪武蔵野マンション1F
TEL:03-5349-8686 FAX:03-5349-8687
E-mail: ogikubo@livehome.ne.jp



携帯サイトから物件詳細を閲覧できます!

取引態様	手数料負担の割合	貸主	借主
仲介元付(一般)	手数料配分の割合	元付	客付